



# Osservatorio Assicurazioni Moto

**Dati sulle assicurazioni moto in Italia (Lug 2011 - Mar 2016)**

**Aprile 2016**

Avvertenze: gli indicatori relativi all'utilizzo del sito da parte degli utenti non hanno carattere di certezza o scientificità. Inoltre le metodologie e le modalità di calcolo delle informazioni contenute nel presente documento potrebbero essere soggette a errori di impostazione o di implementazione. Pertanto i dati esposti rappresentano una mera tendenza e non possono essere utilizzati per valutazioni univoche.

## **PRINCIPALI EVIDENZE OSSERVATORIO MOTO – APRILE 2016**

**Esigenza assicurativa:** rispetto al primo semestre 2015 è **in lieve aumento la percentuale di polizze richieste per l'acquisto di moto usate e nuove**: il dato passa dal 40,8% al 41,3% del semestre corrente. In particolare il 32,0% delle polizze viene richiesto per l'acquisto di moto usate e il **9,4% per l'acquisto di moto nuove, il valore più alto mai registrato su Segugio.it.**

**Anzianità moto usate:** **l'età media delle moto usate circolanti sul territorio nazionale continua a crescere dal 2011** e nel semestre corrente risulta pari a 9 anni.

**Percorrenza annua media:** rispetto ai semestri precedenti **si registra un incremento della percorrenza annua media**: gli utenti di Segugio.it percorrono mediamente 3.660 km/anno.

**Classe Bonus Malus:** **la percentuale di utenti nelle prime quattro classi di merito ha raggiunto il valore massimo mai registrato su Segugio.it**: il 30,9% degli utenti è in una di queste classi Bonus Malus.

**Copertura assicurativa richiesta:** dopo un calo registrato nel corso del 2014, **continua a crescere la percentuale di utenti che sceglie la garanzia Incendio e Furto e altre garanzie accessorie**: il dato aumenta dal 6,8% del primo semestre 2015 al **10,3% del semestre corrente, si tratta del valore più alto registrato su Segugio.it.**

**Tariffe e risparmio:** **continua a diminuire il best price RC su Segugio.it.** In particolare:

- **il best price RC è diminuito del 7,1% rispetto al primo semestre 2015 e del 25,3% rispetto al 2011, raggiungendo il minimo storico mai registrato su Segugio.it.**
- Il premio medio RC risulta in calo del 3,1% rispetto al primo semestre 2015 e del 15,5% rispetto al 2011.
- **il risparmio medio conseguibile tramite la comparazione è pari al 38,5% della tariffa media RC.** Il 21,9% degli utenti può risparmiare oltre il 25% sulla sola RC.

Chi è **Segugio.it**

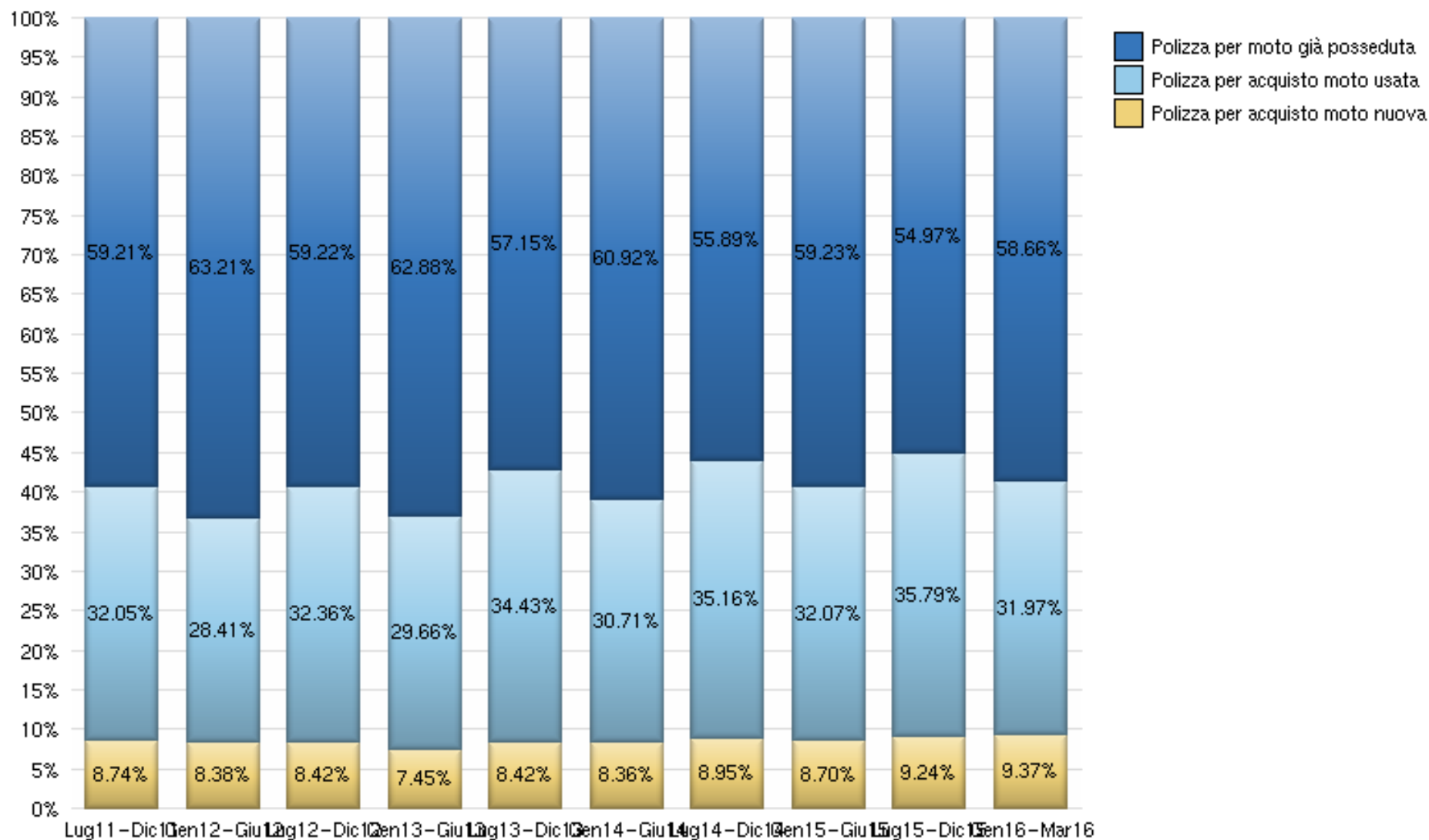
**Segugio.it** nasce da oltre 12 anni di esperienza nel settore di Gruppo MutuiOnline, società quotata presso il Segmento STAR di Borsa Italiana, leader in Italia nella comparazione multimarca e nell'intermediazione di prodotti di credito ed assicurativi. L'indipendenza di Gruppo MutuiOnline da gruppi bancari e assicurativi ne rafforza l'imparzialità e l'orientamento verso i consumatori.

**Segugio.it** compara via internet in modo chiaro, trasparente e gratuito le migliori assicurazioni auto e assicurazioni moto, con un notevole risparmio di tempo e di denaro per i propri utenti. Su **Segugio.it** è inoltre possibile confrontare mutui, prestiti e conti. Il sito ed il marchio **Segugio.it** fanno capo alla società Segugio.it S.r.l., interamente controllata da Gruppo MutuiOnline S.p.A. Il servizio di intermediazione assicurativa di Segugio.it è gestito da CercAssicurazioni.it s.r.l., broker assicurativo iscritto al RUI numero B000278298.

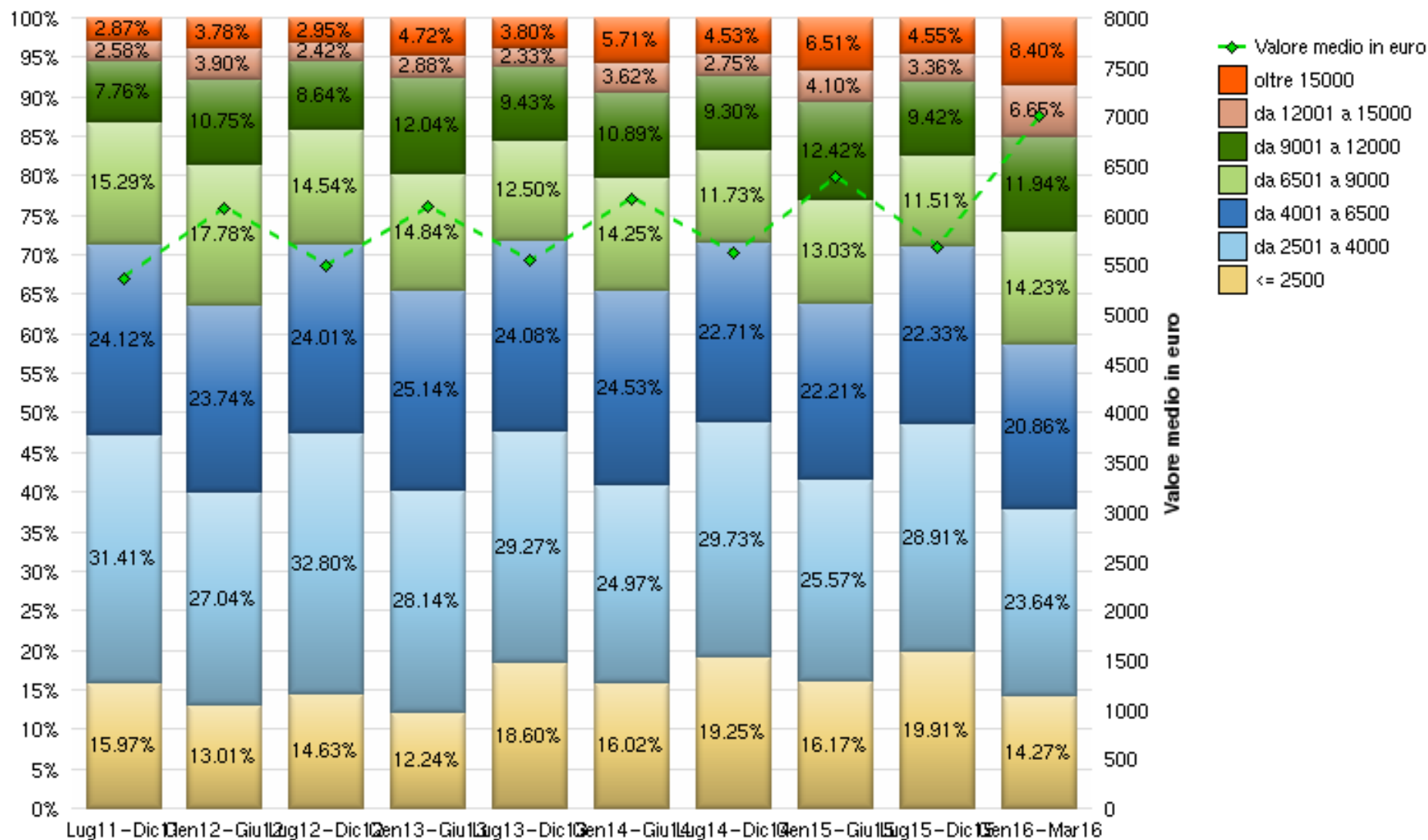
## Indice dei contenuti

- 04 Esigenza assicurativa
- 05 Valore moto nuove
- 06 Anzianità moto usate
- 07 Percorrenza annua media
- 08 Classe Bonus Malus
- 09 Numero di sinistri negli ultimi 5 anni
- 10 Tipo di copertura assicurativa richiesta
- 11 Tariffa media RC e best price RC su cercassicurazioni.it \*
- 12 Dettaglio risparmio RC nell'ultimo periodo

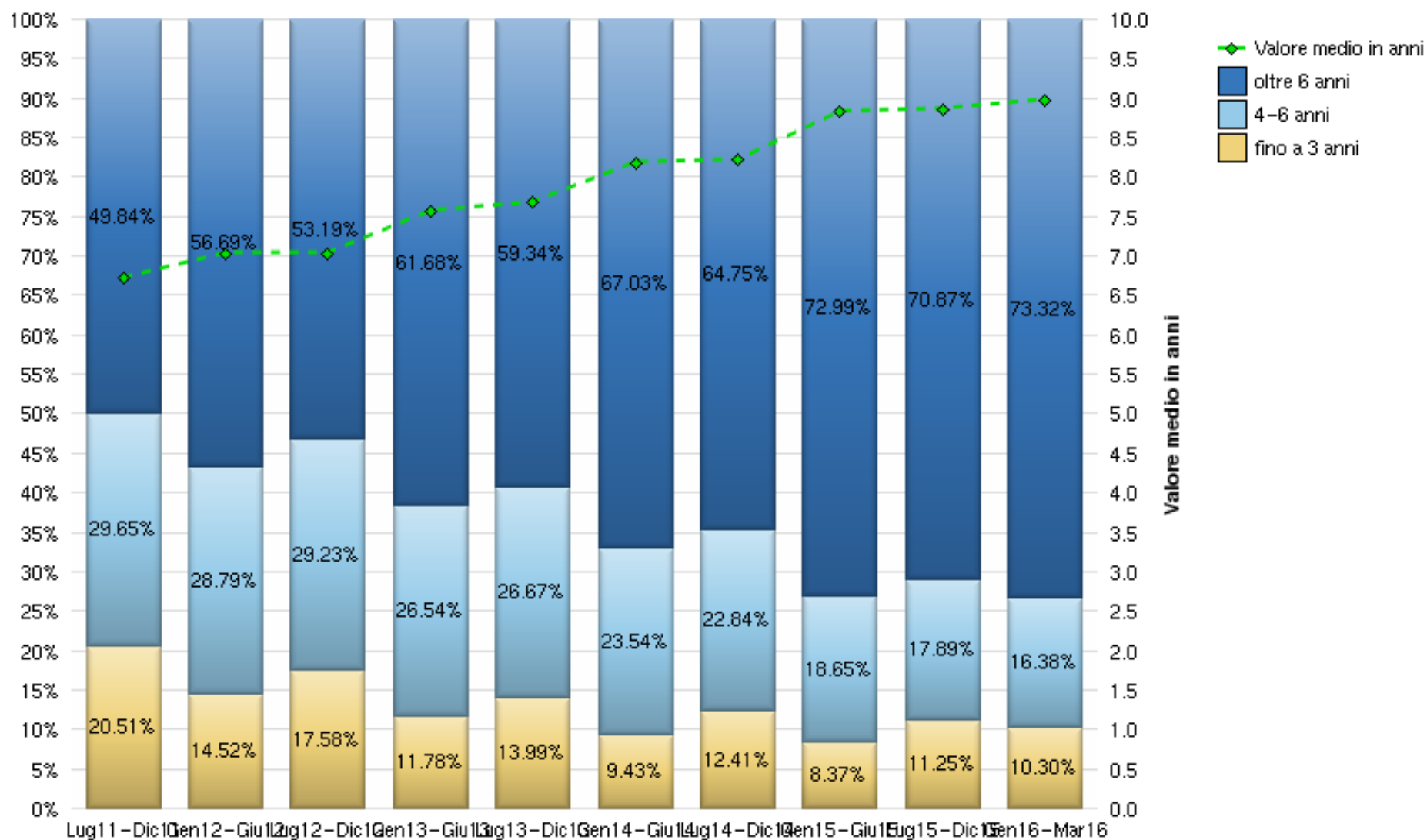
## Esigenza assicurativa - Territorio nazionale



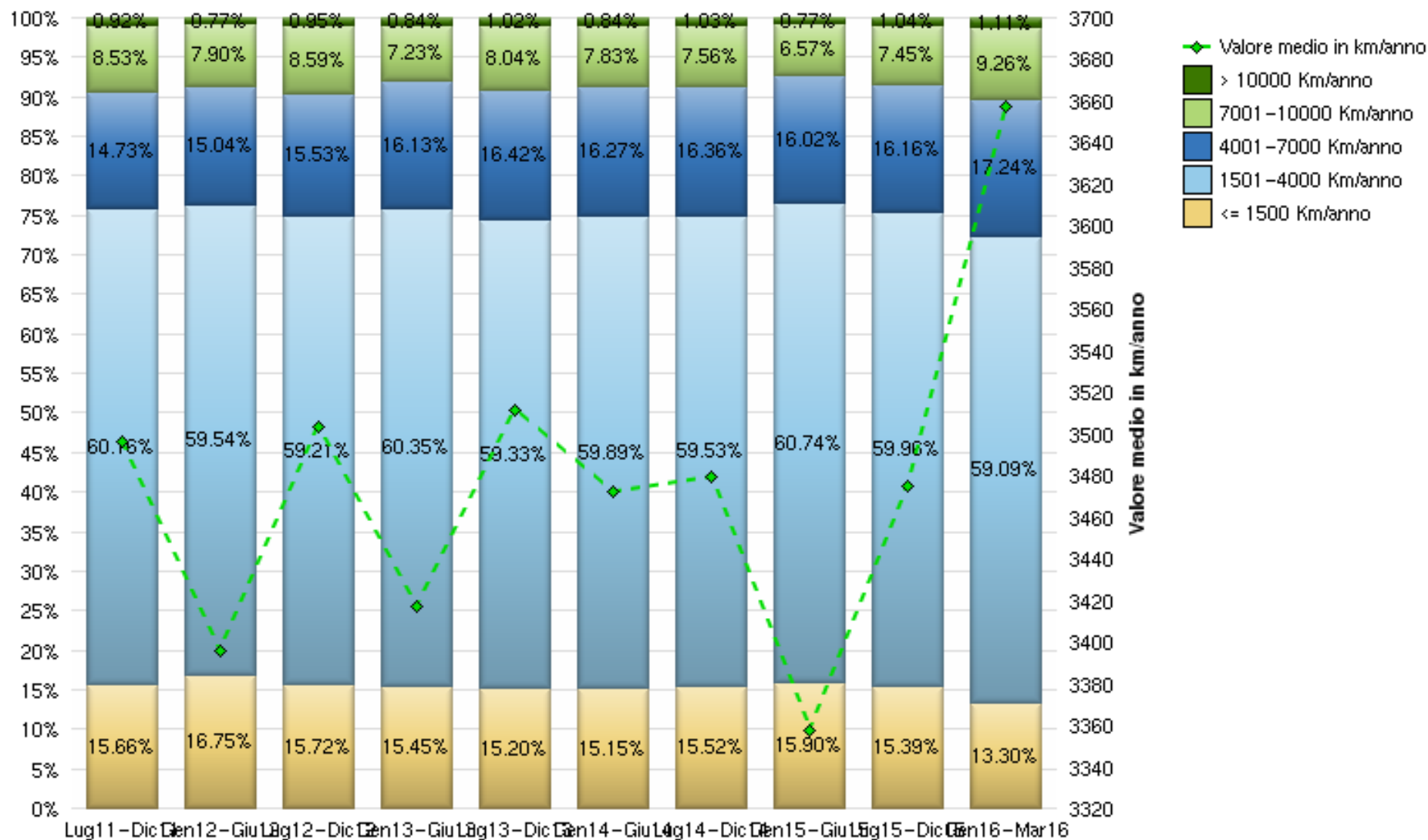
## Valore moto nuove - Territorio nazionale



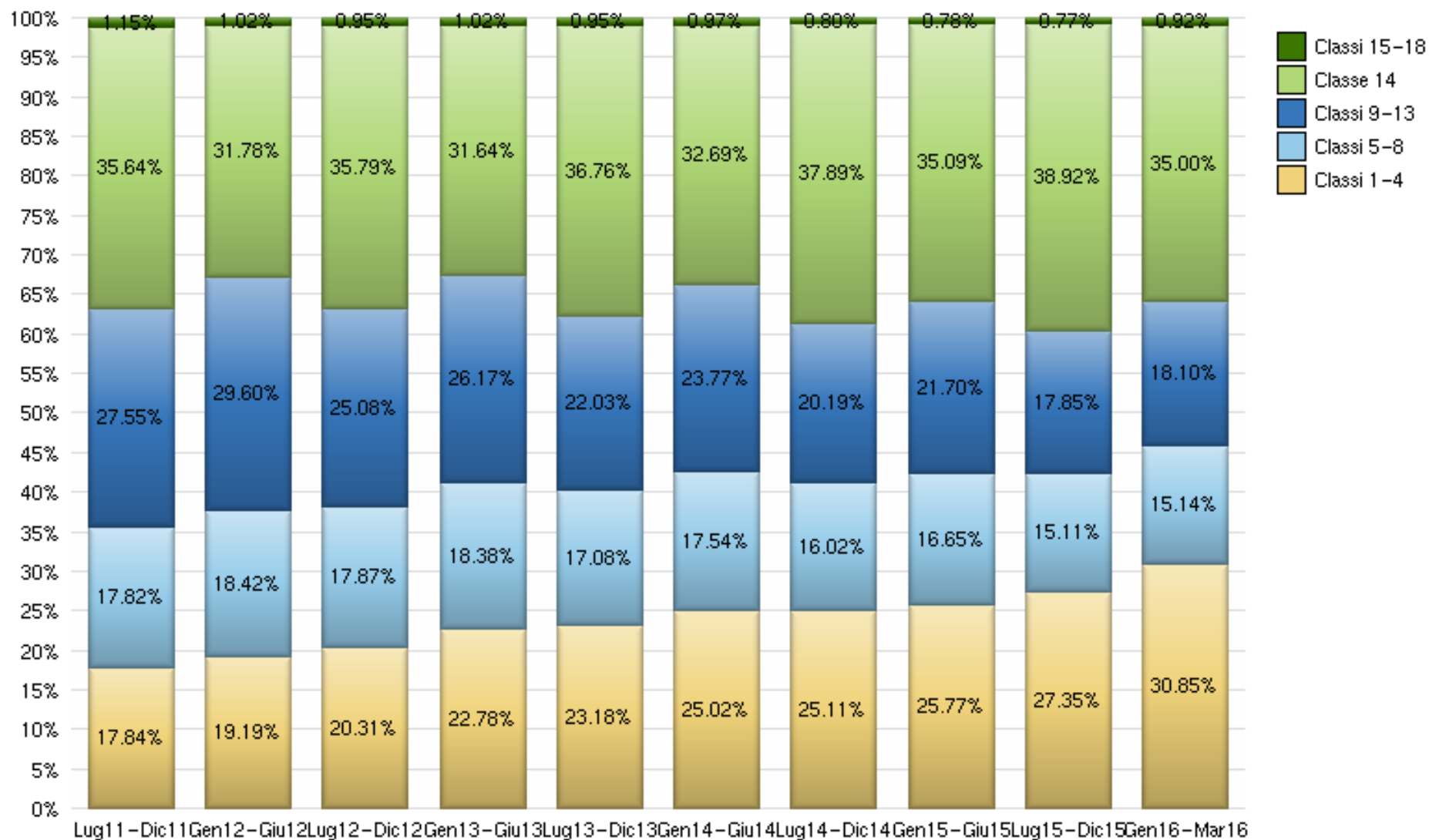
## Anzianità moto usate - Territorio nazionale



## Percorrenza annua media - Territorio nazionale

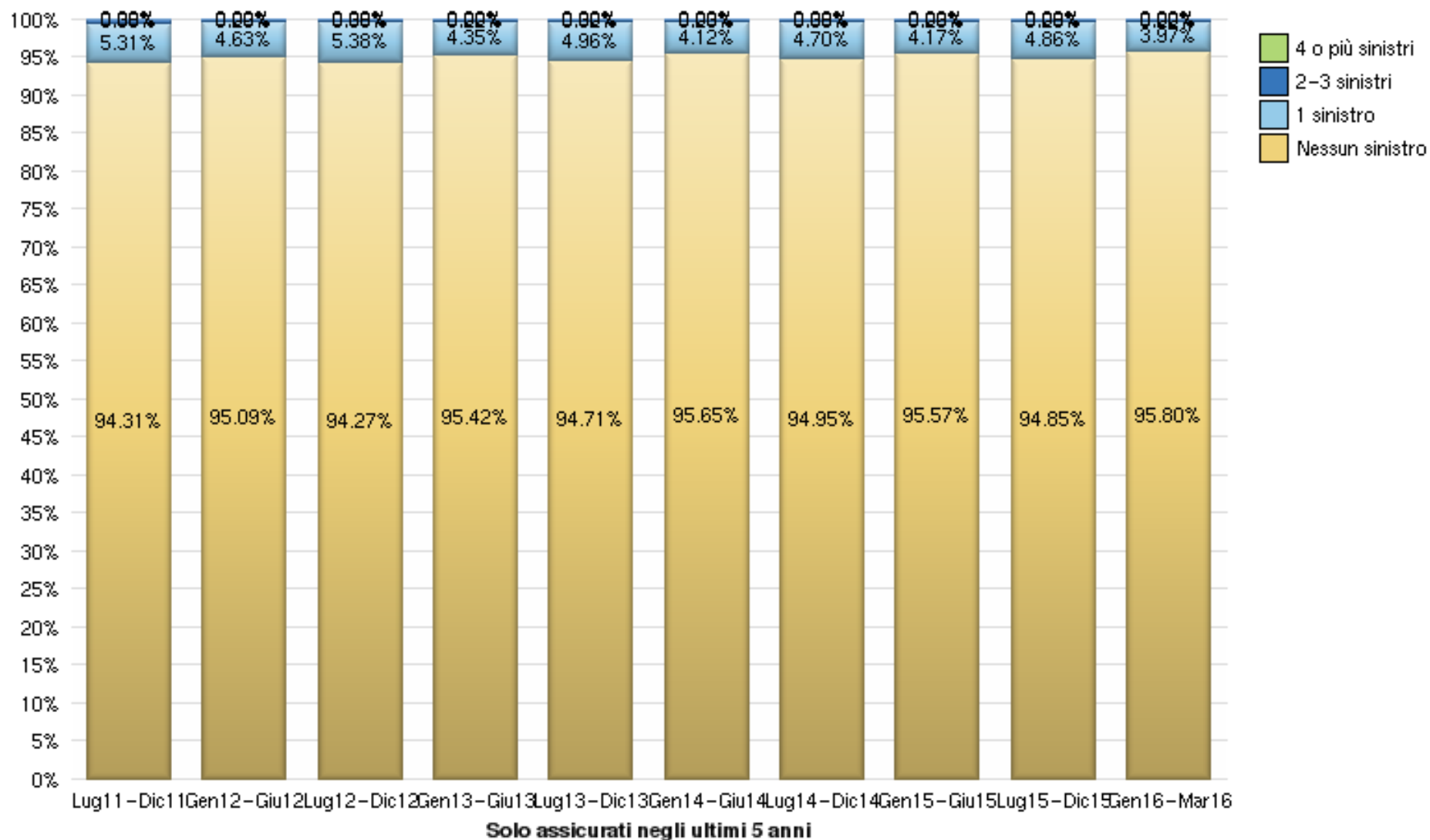


## Classe Bonus Malus - Territorio nazionale

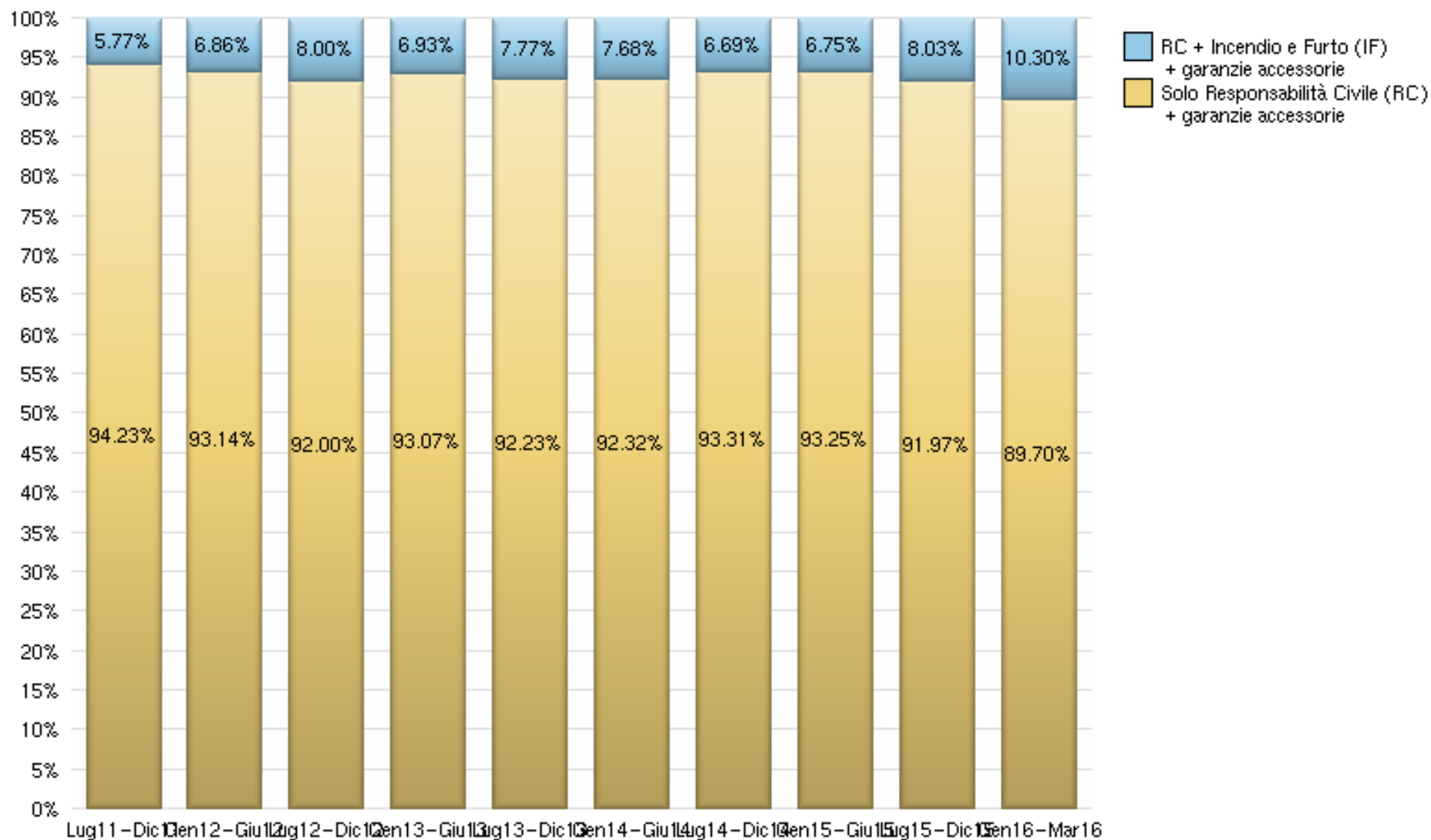




## Numero di sinistri negli ultimi 5 anni - Territorio nazionale

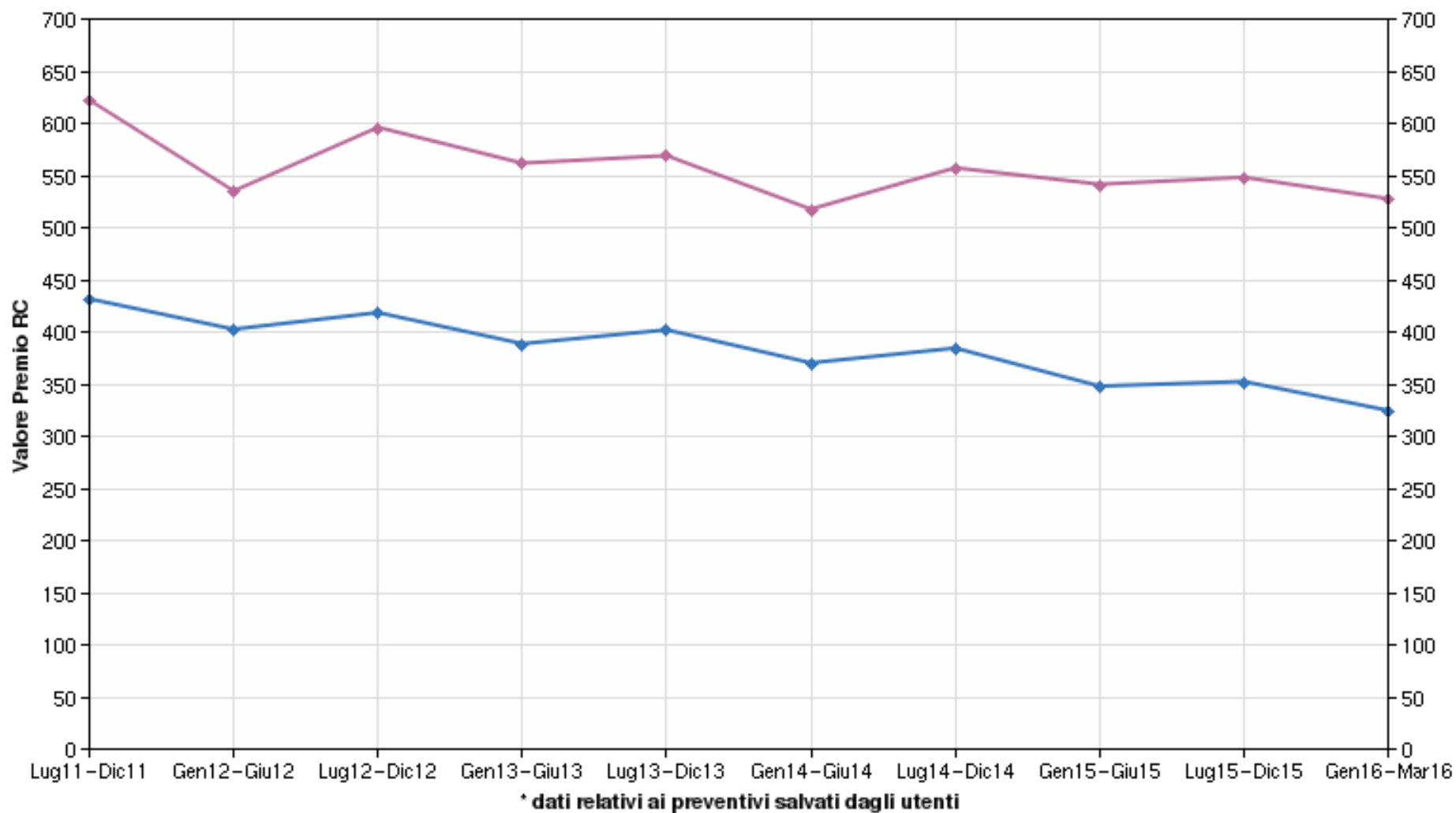


## Tipo di copertura assicurativa richiesta - Territorio nazionale



## Tariffa media RC e best price RC su cercassicurazioni.it \* - Territorio nazionale

◆ Tariffa media RC    ◆ Best price RC su cercassicurazioni.it



## Dettaglio risparmio RC nell'ultimo periodo - Territorio nazionale

