



# Osservatorio Assicurazioni Auto

**Dati sulle assicurazioni auto in Italia (Lug 2009 - Feb 2016)**

Marzo 2016

Avvertenze: gli indicatori relativi all'utilizzo del sito da parte degli utenti non hanno carattere di certezza o scientificità. Inoltre le metodologie e le modalità di calcolo delle informazioni contenute nel presente documento potrebbero essere soggette a errori di impostazione o di implementazione. Pertanto i dati esposti rappresentano una mera tendenza e non possono essere utilizzati per valutazioni univoche.

Esigenza assicurativa: prosegue l'**incremento della percentuale di polizze richieste per l'acquisto di auto nuove e usate**. Nel semestre appena iniziato il 7,5% delle polizze è richiesto per l'acquisto di auto nuove, mentre nel primo semestre 2015 la percentuale era 6,8%, e il 17,3% è invece richiesto per l'acquisto di auto usate, mentre nel primo semestre 2015 era il 17,2%. **Il trend è correlato all'andamento positivo che sta interessando il mercato auto dall'inizio del 2015.**

Anzianità auto usate: nel primo semestre 2016 per la prima volta si registra un **lieve calo dell'età media delle auto usate sul territorio nazionale** rispetto al semestre precedente. Tale inversione di tendenza è legata all'incremento delle prime immatricolazioni.

Tipo alimentazione: nel semestre in corso **cresce la percentuale di vetture ecologiche che costituiscono il parco auto nazionale**: rispetto al primo semestre 2015 la percentuale aumenta dal 7,5% al 8,1%, il valore più alto mai registrato su Segugio.it. Per le sole prime immatricolazioni invece la tendenza si inverte: nello stesso periodo di riferimento la percentuale di auto ecologiche scende dal 18,5% al 13,6%.

Percorrenza annua media: dal 2014 la distanza percorsa mediamente in un anno rimane invariata a 11.000 km.

Classe Bonus Malus e numero di sinistri negli ultimi 5 anni: rispetto al primo semestre 2015 **aumenta la percentuale di utenti nella prima classe di merito**: il dato cresce dal 55,6% al 57,7% del semestre corrente. In linea con questo andamento, si ha un **incremento della percentuale di utenti che non ha commesso sinistri negli ultimi 5 anni**: dal 83,3% al 85,3%.

Copertura assicurativa richiesta: dopo il calo registrato nel corso del 2014, prosegue la **ripresa della percentuale di utenti che sceglie la garanzia Incendio e Furto e altre garanzie accessorie**. In particolare rispetto al primo semestre 2015 tale percentuale cresce dal 15,4% al 21,6%.

Tariffe e risparmio: **continua a diminuire il best price RC su Segugio.it**. In particolare:

- **il best price RC, in continuo calo dal 2011, ha raggiunto il minimo storico registrato su Segugio.it, è diminuito del 9,2% rispetto al primo semestre 2015 e del 31,7% rispetto al secondo semestre 2011.**
- **la tariffa media RC diminuisce** dopo l'aumento registrato nel corso del 2015 e risulta **in calo del 7,9% rispetto al primo semestre 2015.**
- **il risparmio medio conseguibile tramite la comparazione è pari al 43,1% della tariffa media RC.** Il 18,0% degli utenti può risparmiare oltre il 50% sulla sola RC.

Chi è **Segugio.it**

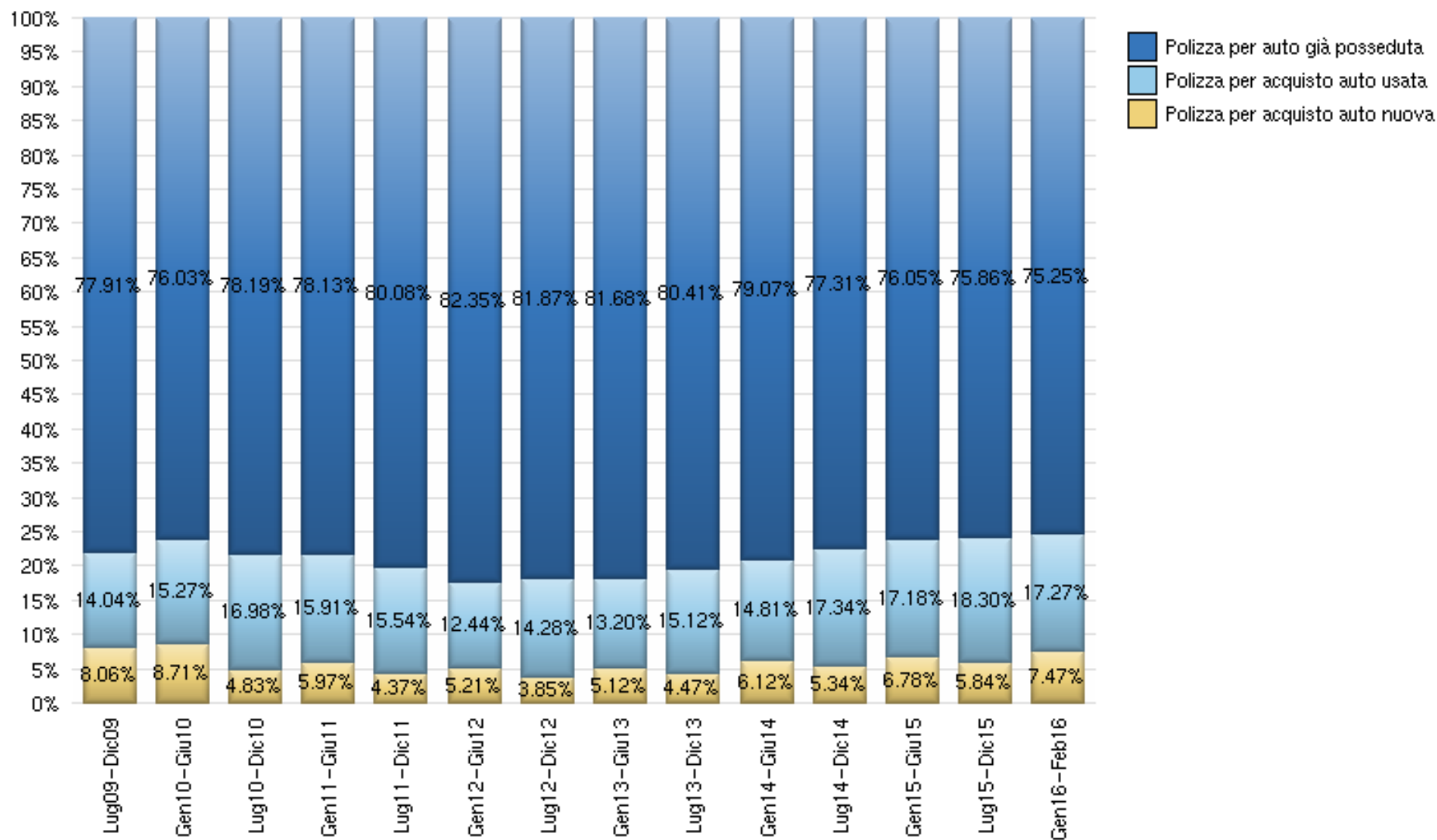
**Segugio.it** nasce da oltre 12 anni di esperienza nel settore di Gruppo MutuiOnline, società quotata presso il Segmento STAR di Borsa Italiana, leader in Italia nella comparazione multimarca e nell'intermediazione di prodotti di credito ed assicurativi. L'indipendenza di Gruppo MutuiOnline da gruppi bancari e assicurativi ne rafforza l'imparzialità e l'orientamento verso i consumatori.

**Segugio.it** compara via internet in modo chiaro, trasparente e gratuito le migliori assicurazioni auto e assicurazioni moto, con un notevole risparmio di tempo e di denaro per i propri utenti. Su **Segugio.it** è inoltre possibile confrontare mutui, prestiti e conti. Il sito ed il marchio **Segugio.it** fanno capo alla società Segugio.it S.r.l., interamente controllata da Gruppo MutuiOnline S.p.A. Il servizio di intermediazione assicurativa di Segugio.it è gestito da CercAssicurazioni.it s.r.l., broker assicurativo iscritto al RUI numero B000278298.

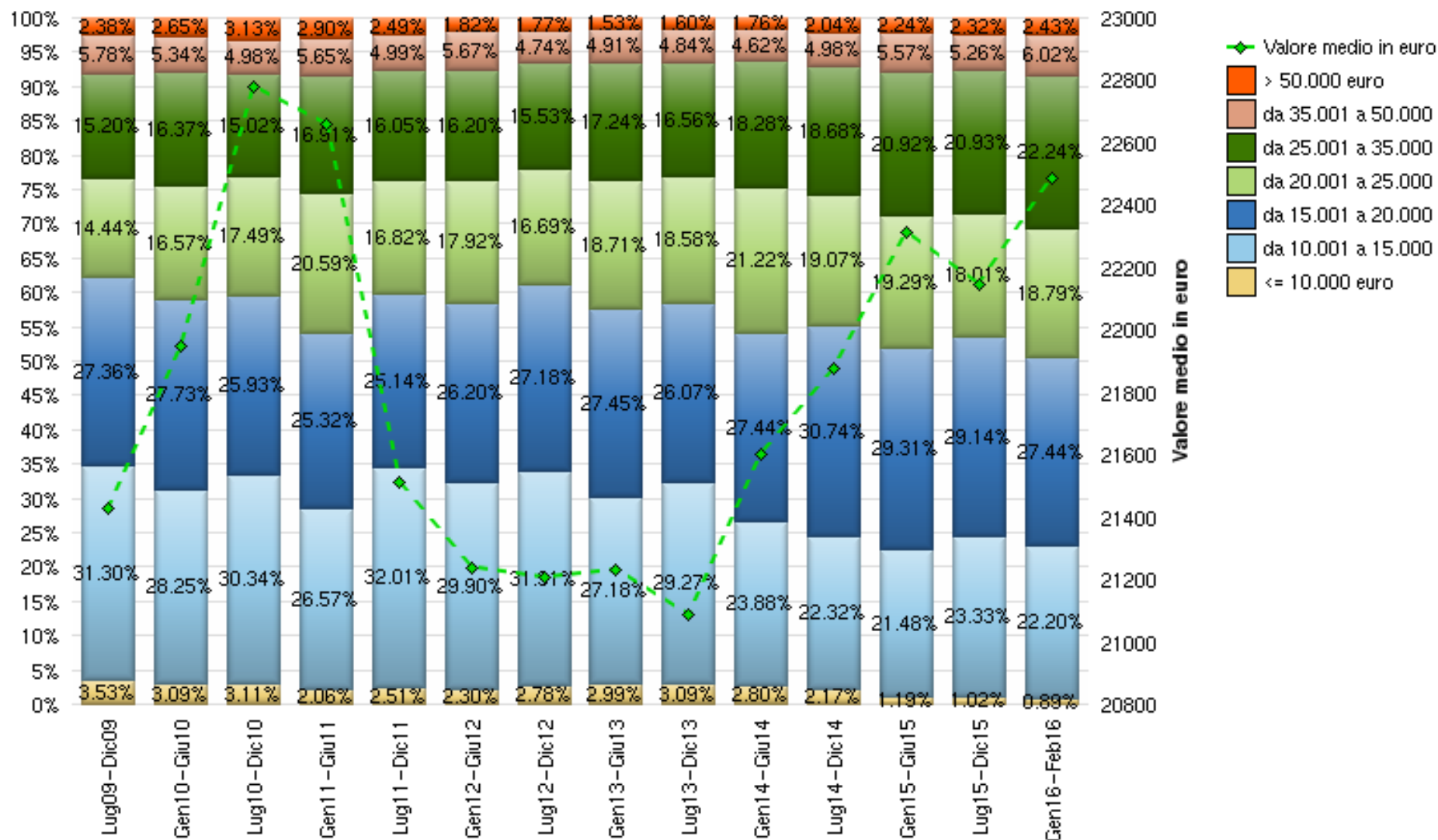
## Indice dei contenuti

- 04 Esigenza assicurativa
- 05 Valore auto nuove
- 06 Anzianità auto usate
- 07 Tipo di alimentazione (tutte le auto)
- 08 Tipo di alimentazione (solo auto nuove)
- 09 Percorrenza annua media
- 10 Classe Bonus Malus
- 11 Numero di sinistri negli ultimi 5 anni
- 12 Tipo di copertura assicurativa richiesta
- 13 Tariffa media RC e best price RC su cercassicurazioni.it \*
- 14 Dettaglio risparmio RC nell'ultimo periodo

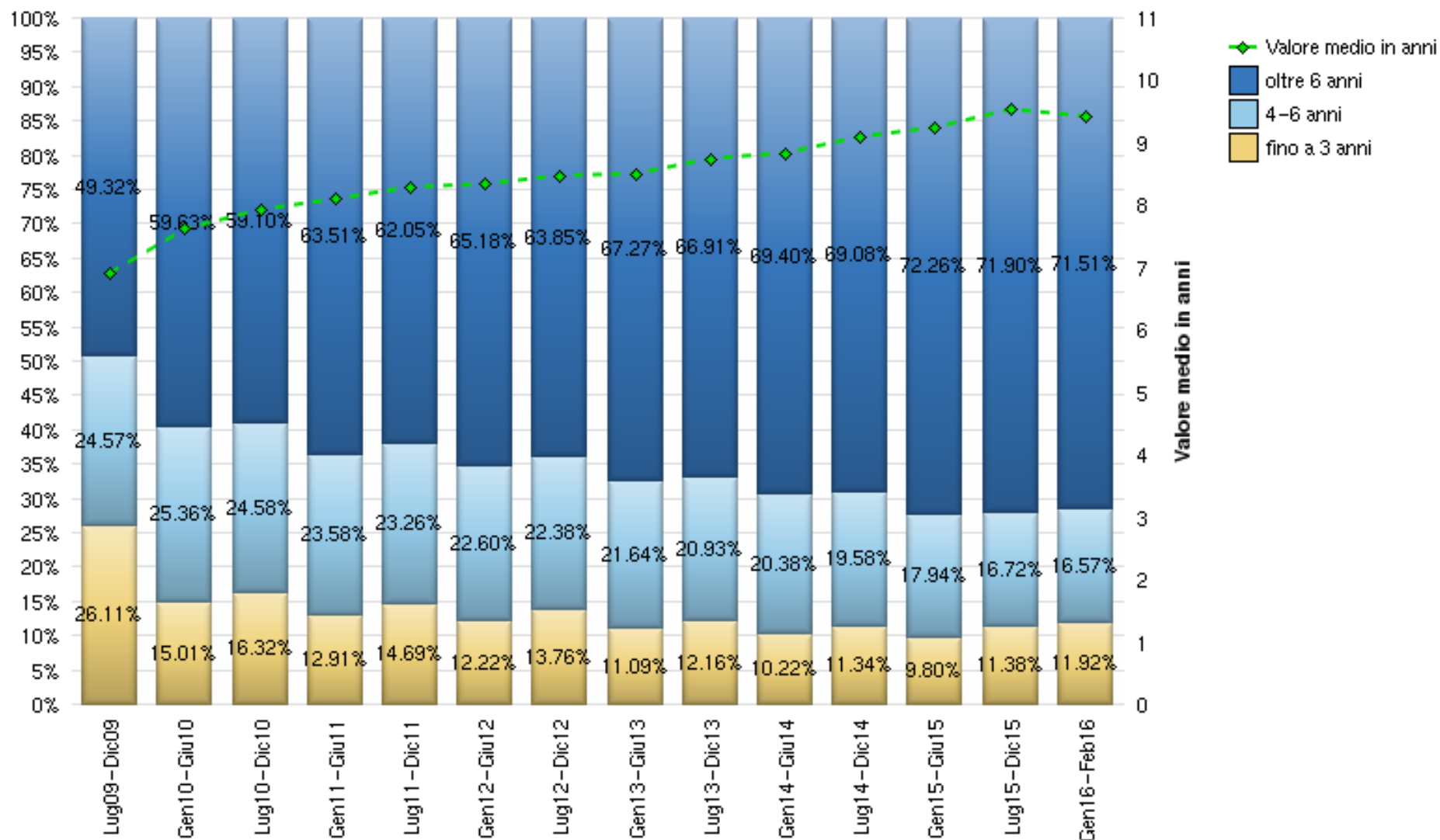
## Esigenza assicurativa - Territorio nazionale



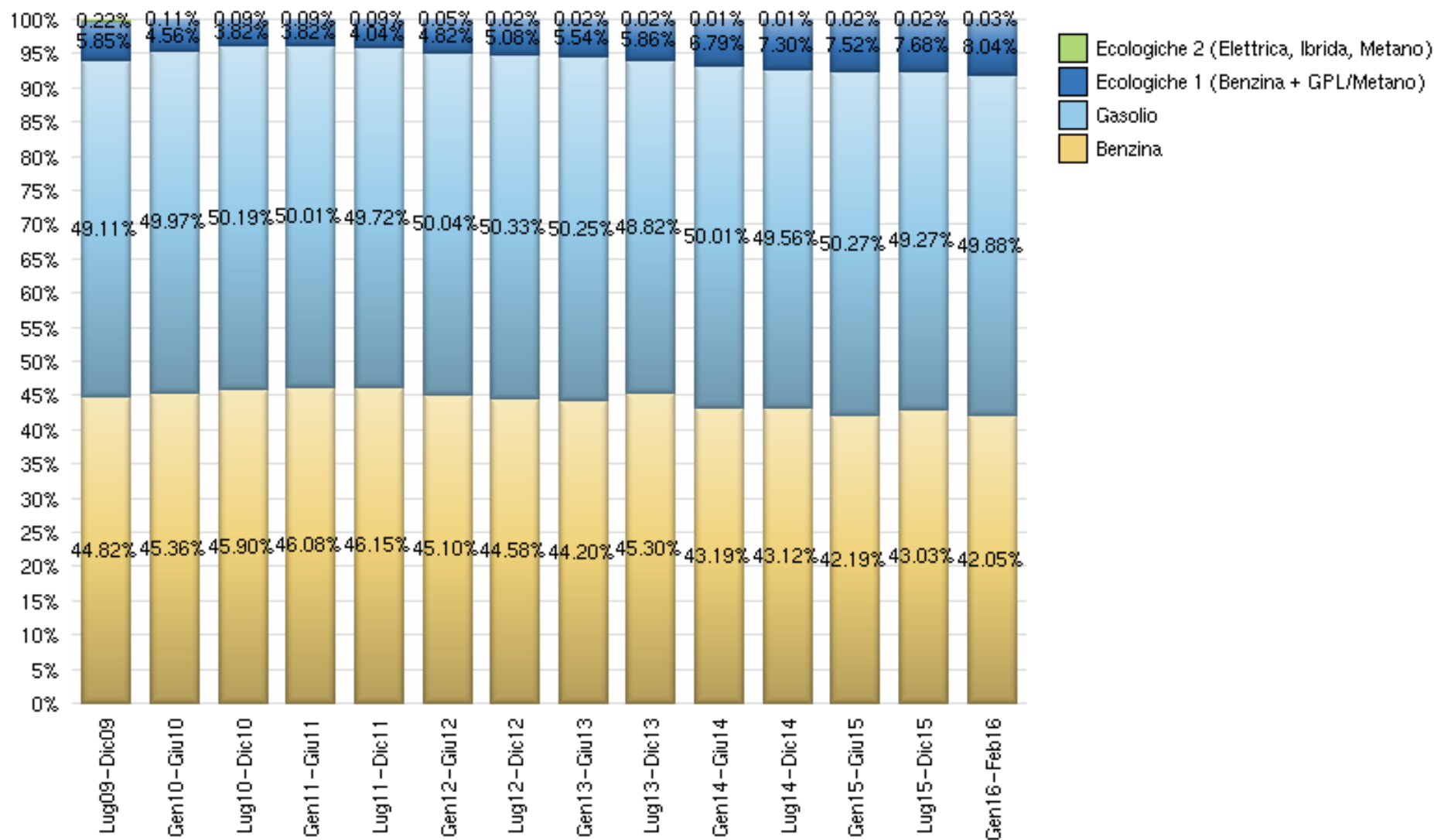
## Valore auto nuove - Territorio nazionale



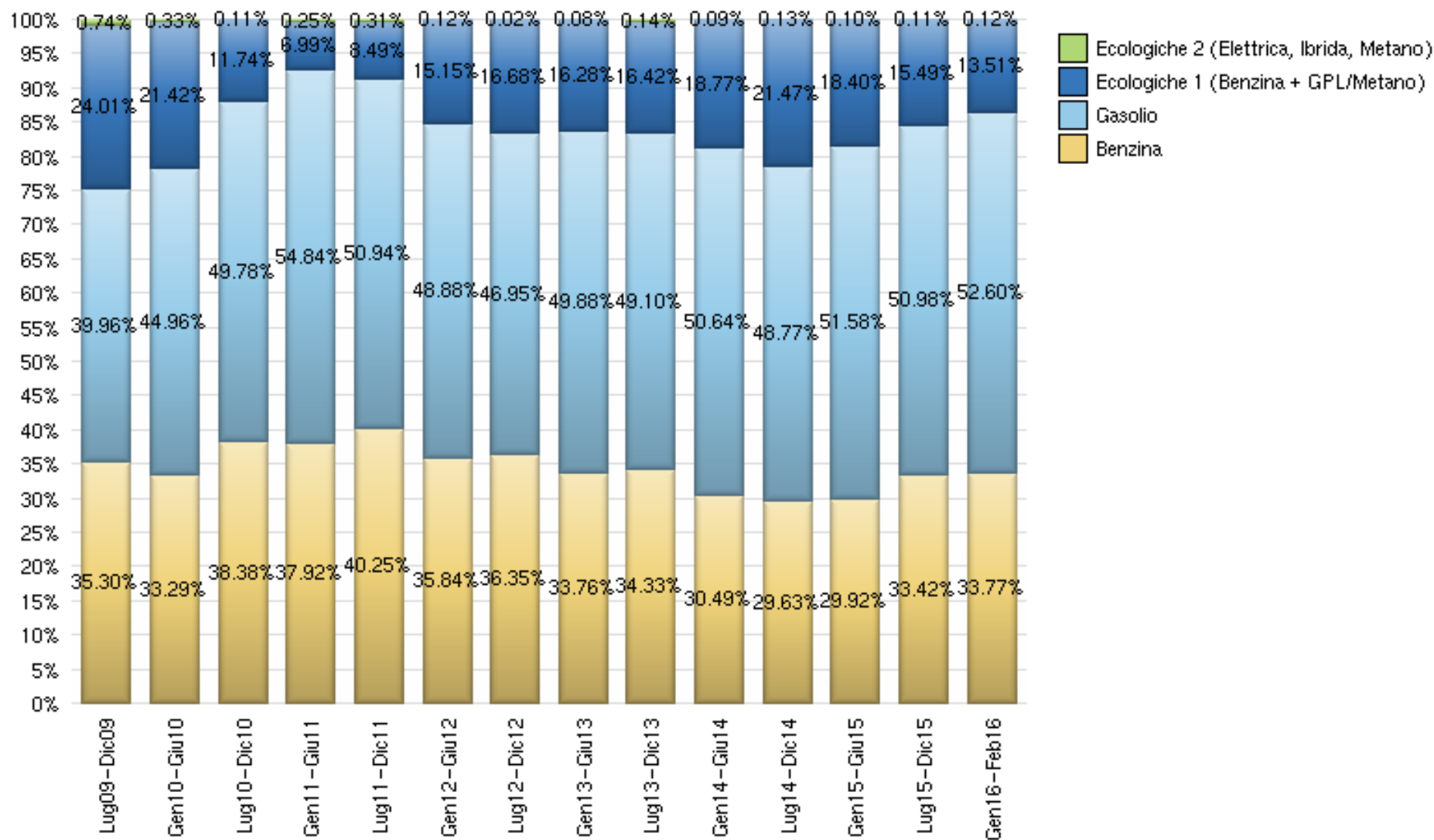
## Anzianità auto usate - Territorio nazionale



## Tipo di alimentazione (tutte le auto) - Territorio nazionale

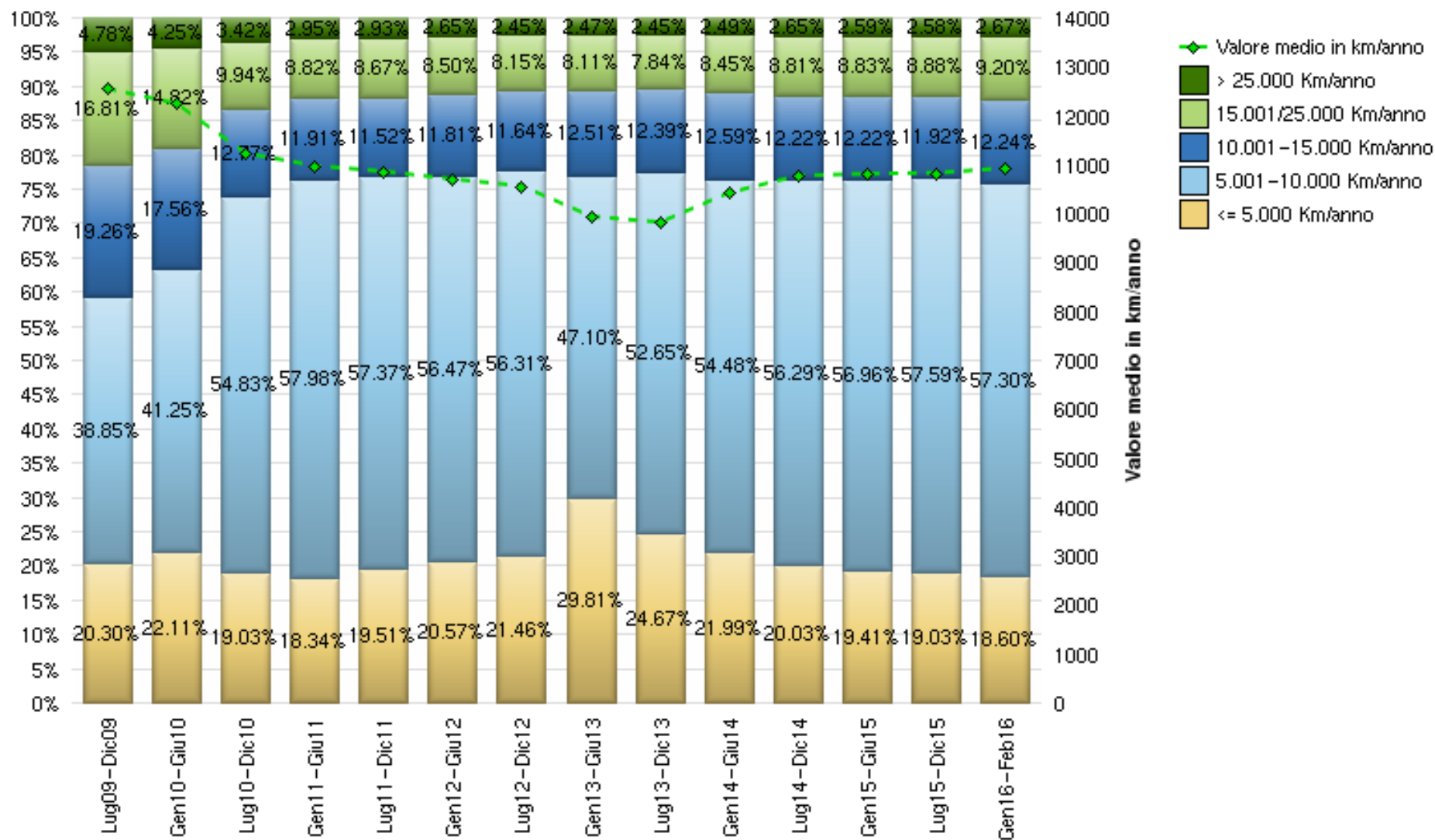


## Tipo di alimentazione (solo auto nuove) - Territorio nazionale

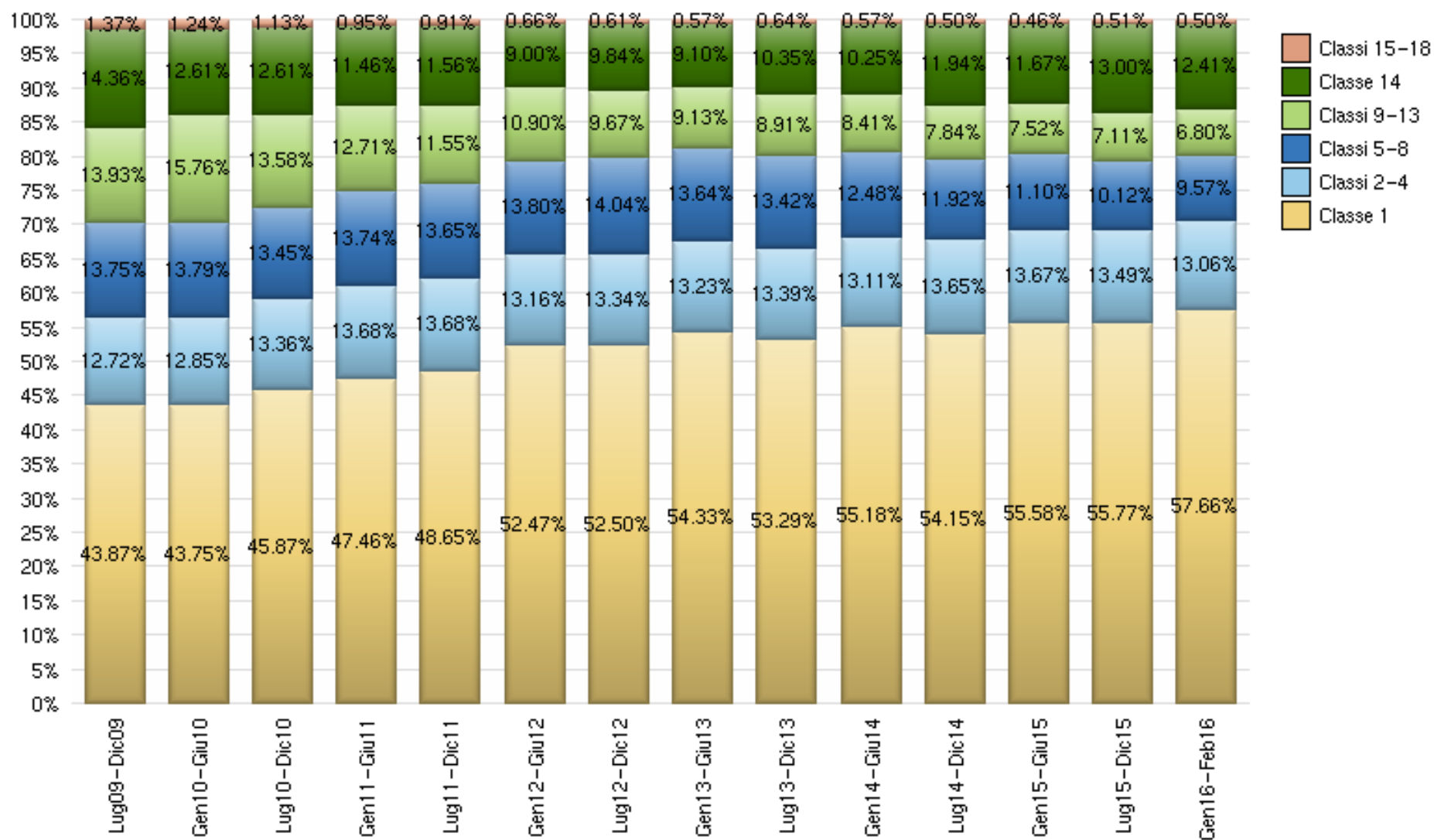




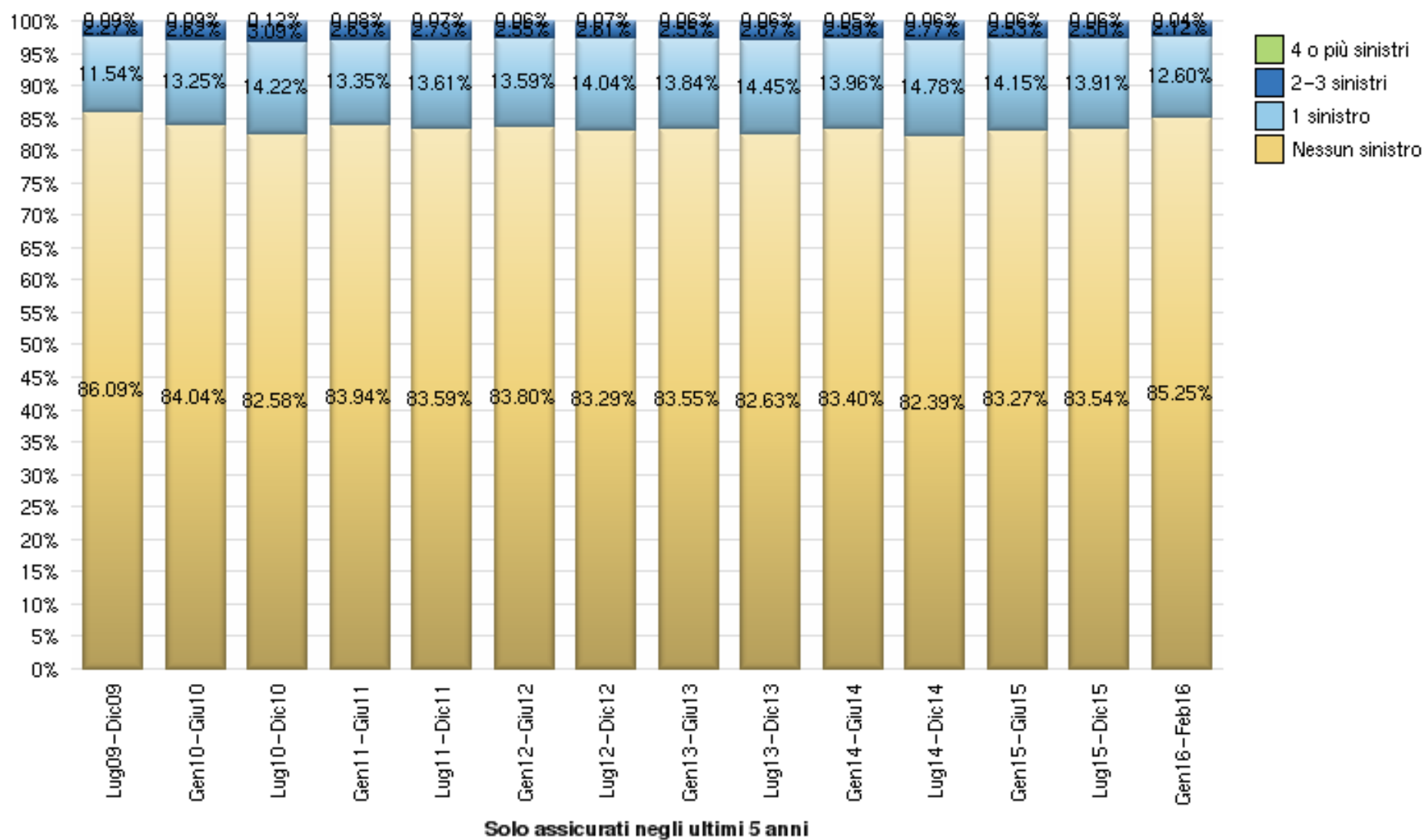
## Percorrenza annua media - Territorio nazionale



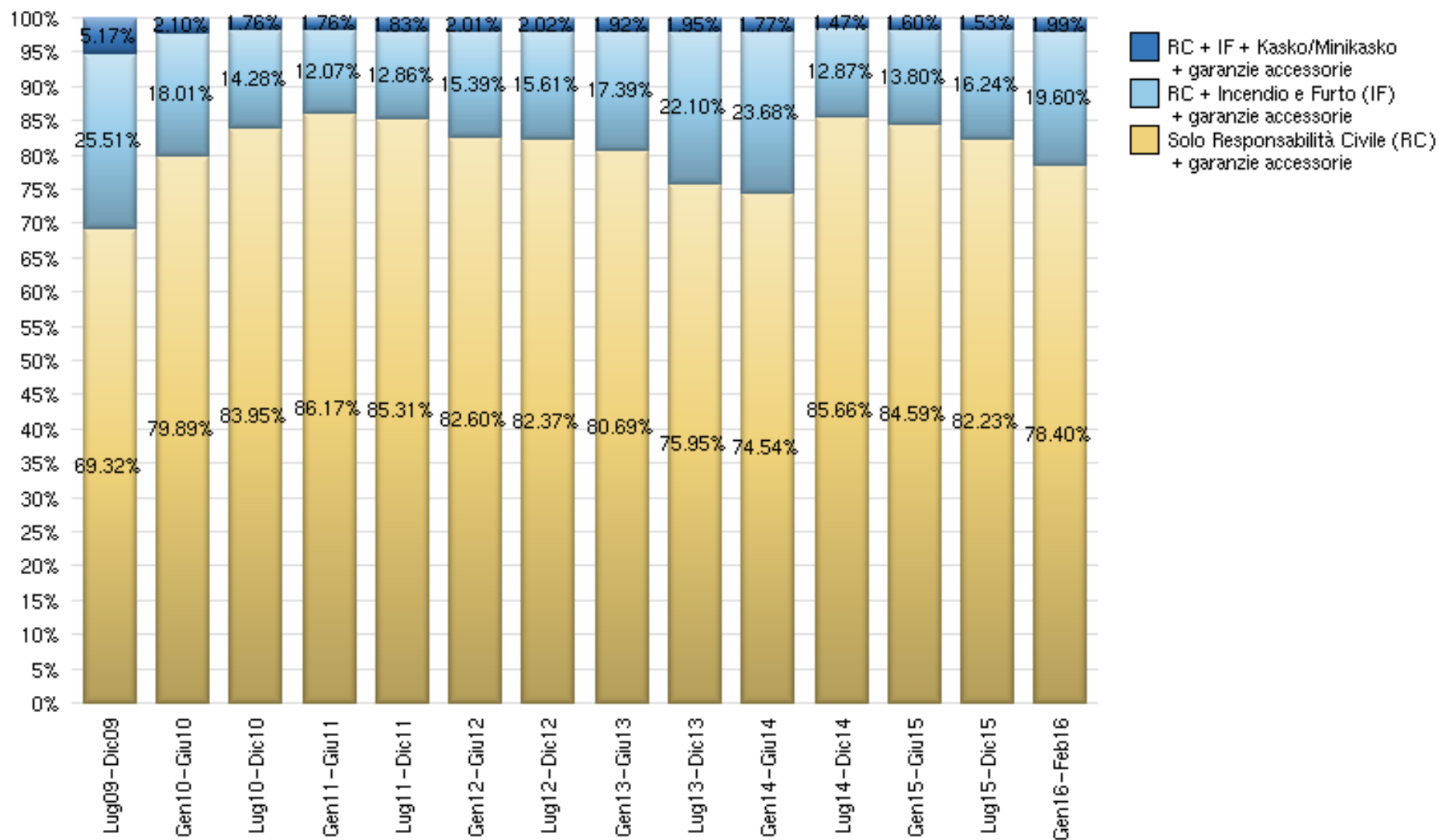
## Classe Bonus Malus - Territorio nazionale



## Numero di sinistri negli ultimi 5 anni - Territorio nazionale

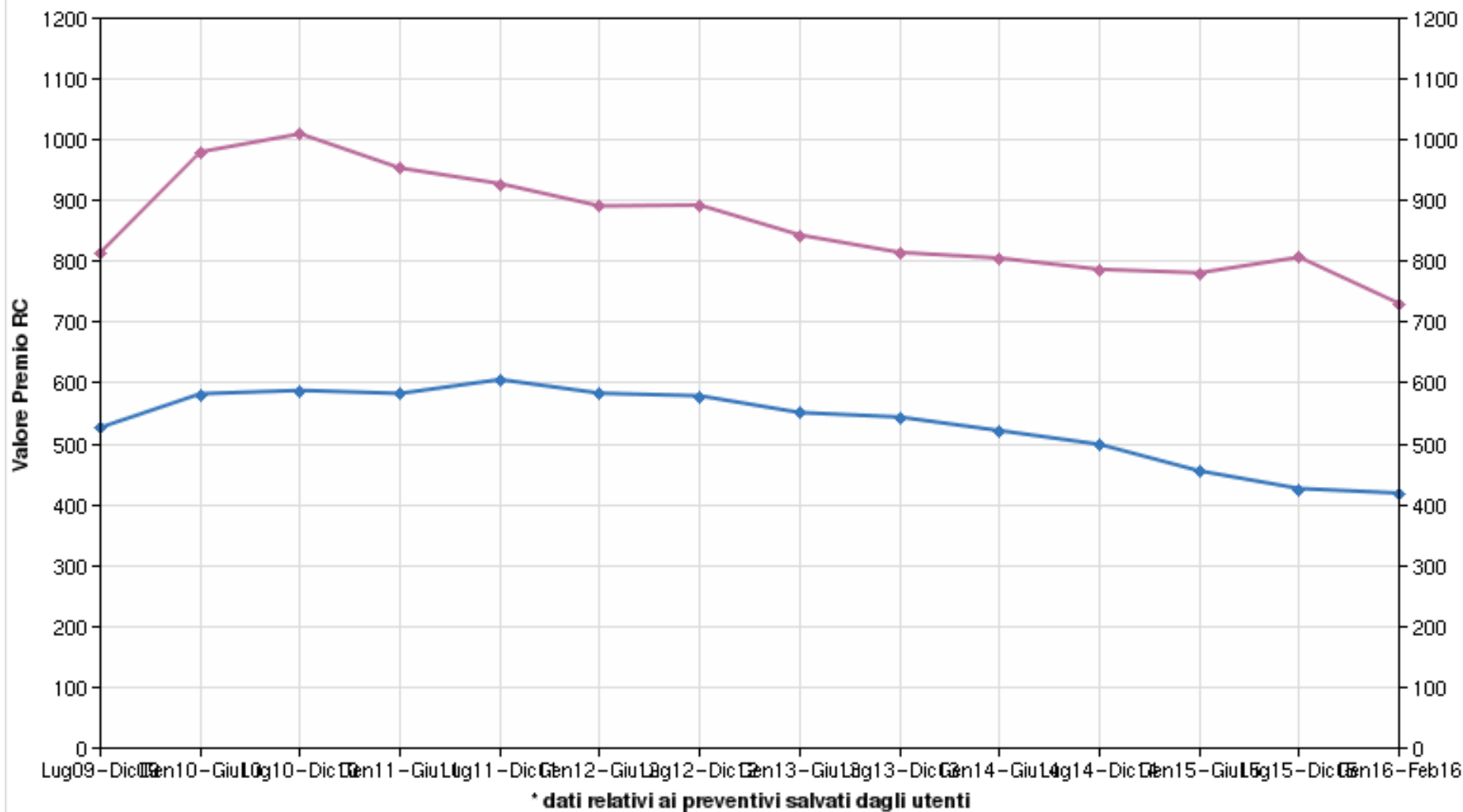


## Tipo di copertura assicurativa richiesta - Territorio nazionale

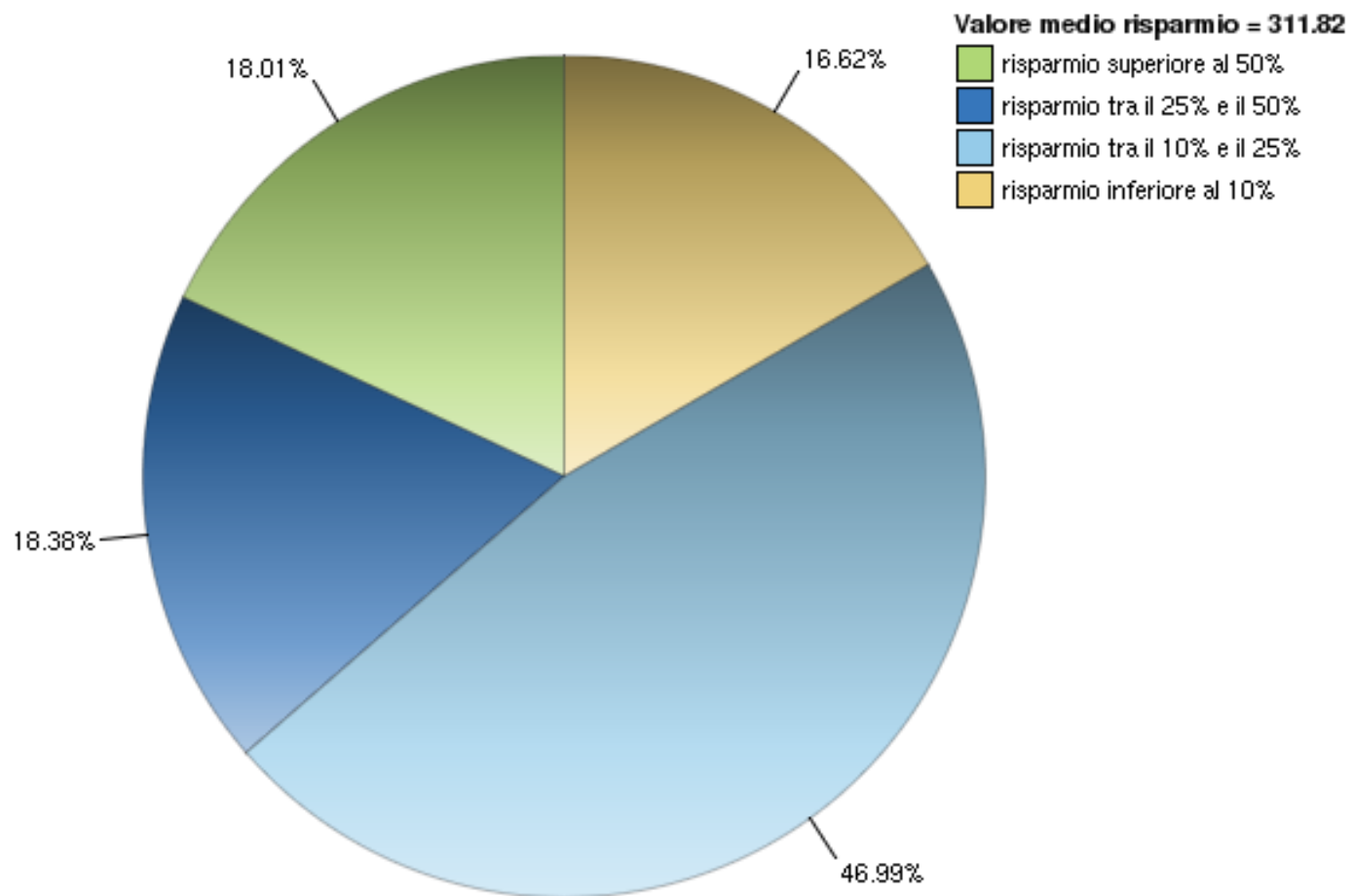


## Tariffa media RC e best price RC su cercassicurazioni.it \* - Territorio nazionale

◆ Tariffa media RC    ◆ Best price RC su cercassicurazioni.it



## Dettaglio risparmio RC nell'ultimo periodo - Territorio nazionale



**Risparmio medio RC = tariffa media RC - best price**