



Osservatorio Assicurazioni Moto

Dati sulle assicurazioni moto in Italia (Lug 2011 - Set 2015)

Ottobre 2015

Avvertenze: gli indicatori relativi all'utilizzo del sito da parte degli utenti non hanno carattere di certezza o scientificità. Inoltre le metodologie e le modalità di calcolo delle informazioni contenute nel presente documento potrebbero essere soggette a errori di impostazione o di implementazione. Pertanto i dati esposti rappresentano una mera tendenza e non possono essere utilizzati per valutazioni univoche.

PRINCIPALI EVIDENZE OSSERVATORIO MOTO – OTTOBRE 2015

Esigenza assicurativa: rispetto al secondo semestre 2014 **cresce la percentuale di polizze richieste per l'acquisto di moto usate e nuove:** per le moto usate la percentuale aumenta dal 35,2% al 35,3% del semestre corrente e per le moto nuove dal 9,0% al 9,6% (il valore più alto osservato dal 2011). La percentuale di polizze richieste per moto già possedute diminuisce dal 55,9% al 55,1%.

Anzianità moto usate: dal secondo semestre 2011 **continua ad aumentare l'anzianità delle moto usate.** Nel secondo semestre 2015 l'età media delle moto è di 9 anni.

Classe Bonus Malus e numero di sinistri negli ultimi 5 anni: rispetto al secondo semestre 2014 **aumenta la percentuale di utenti nelle prime 4 classi di merito**, le più convenienti. Tale percentuale infatti passa dal 25,1% del secondo semestre 2014 al 26,0% del secondo semestre 2015. In accordo con questa tendenza **aumenta la percentuale di utenti che non ha commesso sinistri negli ultimi 5 anni:** nello stesso periodo di riferimento il dato passa infatti dal 95,0% al 95,3%.

Copertura assicurativa richiesta: a partire dal secondo semestre 2014 si registra un **lieve e progressivo aumento della percentuale di utenti che sceglie la garanzia Incendio e Furto e altre garanzie accessorie.** Il dato passa infatti dal 6,7% del secondo semestre 2014 al 7,1% del semestre corrente.

Tariffe e risparmio: **nel semestre corrente i prezzi moto risultano invariati rispetto al primo semestre 2015 e in calo rispetto al secondo semestre 2014.**

- il **best price RC è diminuito del 9,1% rispetto al secondo semestre 2014 e del 19,5% rispetto al 2011**
- il **risparmio medio conseguibile tramite la comparazione è pari al 35,2% della tariffa media RC.** Il 19,0% degli utenti può risparmiare oltre il 25% sulla sola RC.

Chi è **Segugio.it**

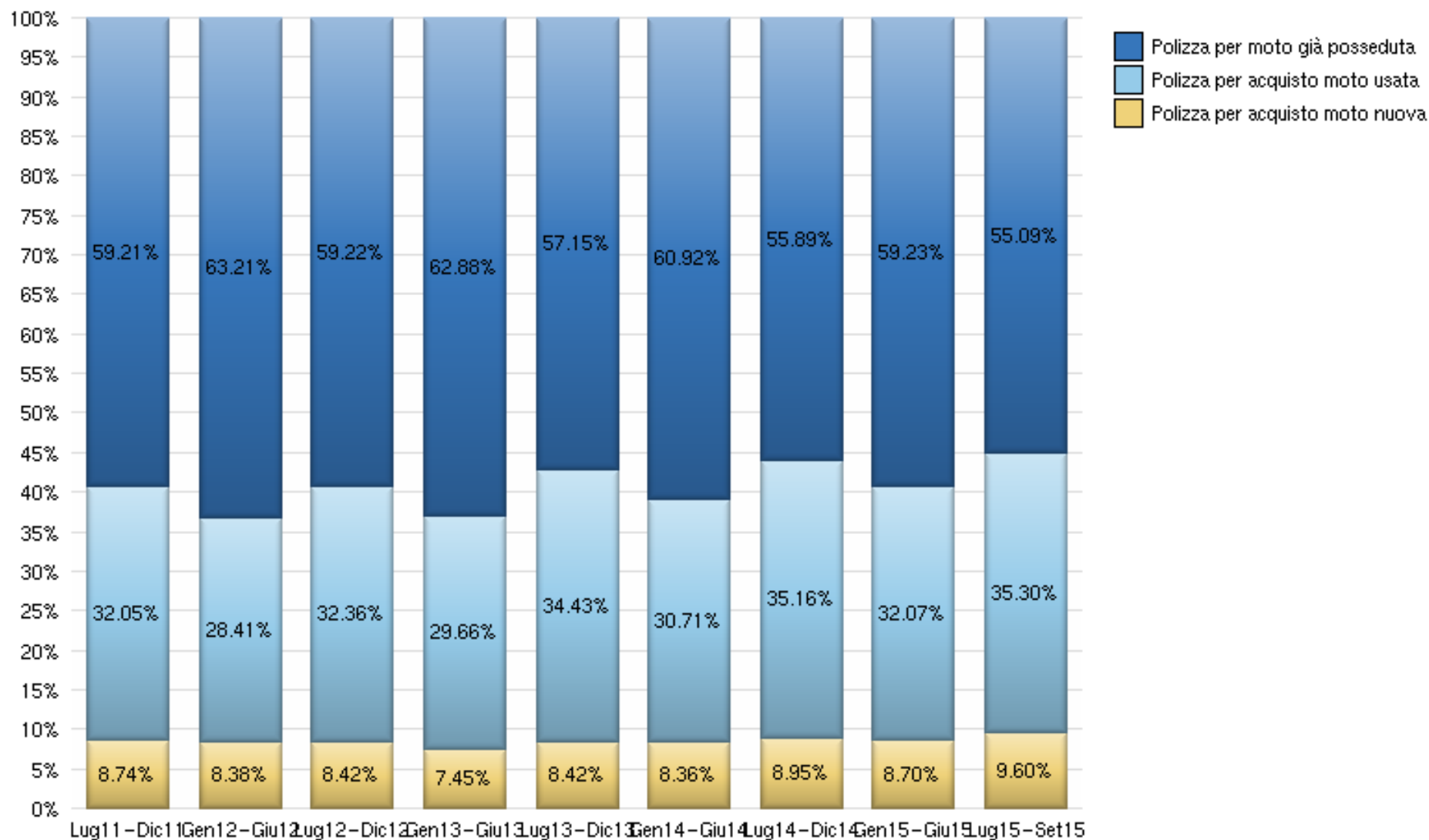
Segugio.it nasce da oltre 12 anni di esperienza nel settore di Gruppo MutuiOnline, società quotata presso il Segmento STAR di Borsa Italiana, leader in Italia nella comparazione multimarca e nell'intermediazione di prodotti di credito ed assicurativi. L'indipendenza di Gruppo MutuiOnline da gruppi bancari e assicurativi ne rafforza l'imparzialità e l'orientamento verso i consumatori.

Segugio.it compara via internet in modo chiaro, trasparente e gratuito le migliori assicurazioni auto e assicurazioni moto, con un notevole risparmio di tempo e di denaro per i propri utenti. Su **Segugio.it** è inoltre possibile confrontare mutui, prestiti e conti. Il sito ed il marchio **Segugio.it** fanno capo alla società Segugio.it S.r.l., interamente controllata da Gruppo MutuiOnline S.p.A. Il servizio di intermediazione assicurativa di Segugio.it è gestito da CercAssicurazioni.it s.r.l., broker assicurativo iscritto al RUI numero B000278298.

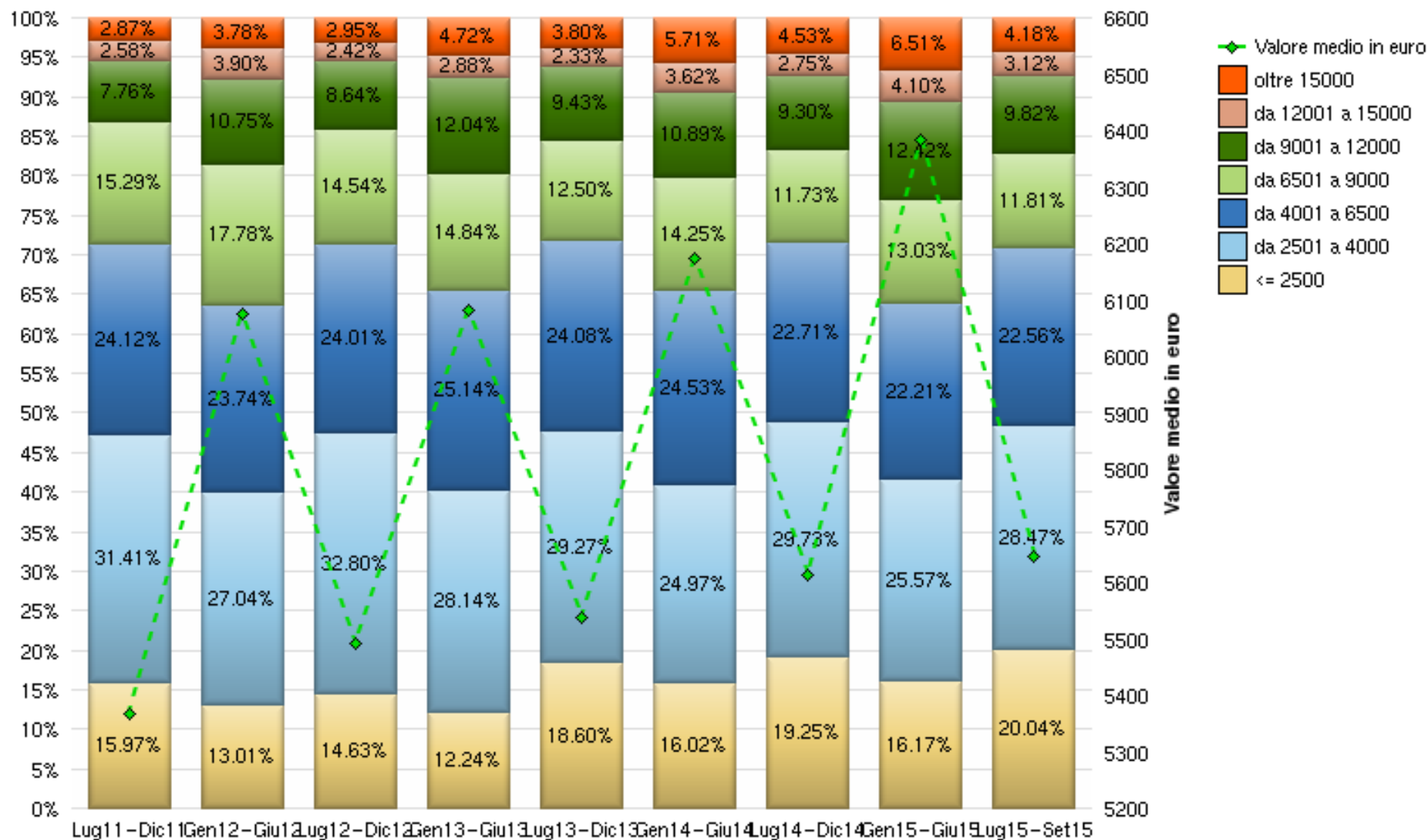
Indice dei contenuti

- 04 Esigenza assicurativa
- 05 Valore moto nuove
- 06 Anzianità moto usate
- 07 Percorrenza annua media
- 08 Classe Bonus Malus
- 09 Numero di sinistri negli ultimi 5 anni
- 10 Tipo di copertura assicurativa richiesta
- 11 Tariffa media RC e best price RC su cercassicurazioni.it *
- 12 Dettaglio risparmio RC nell'ultimo periodo

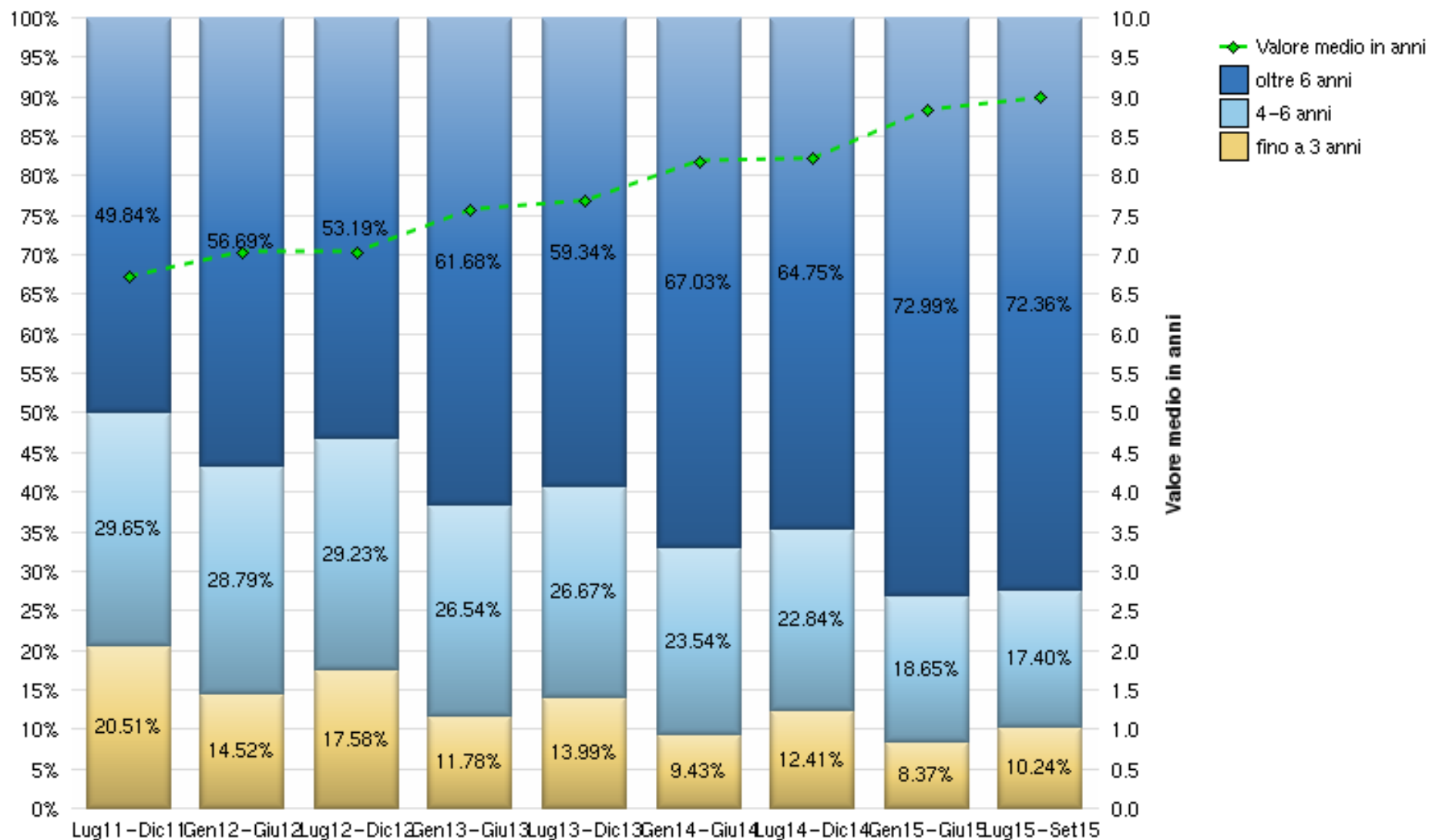
Esigenza assicurativa - Territorio nazionale



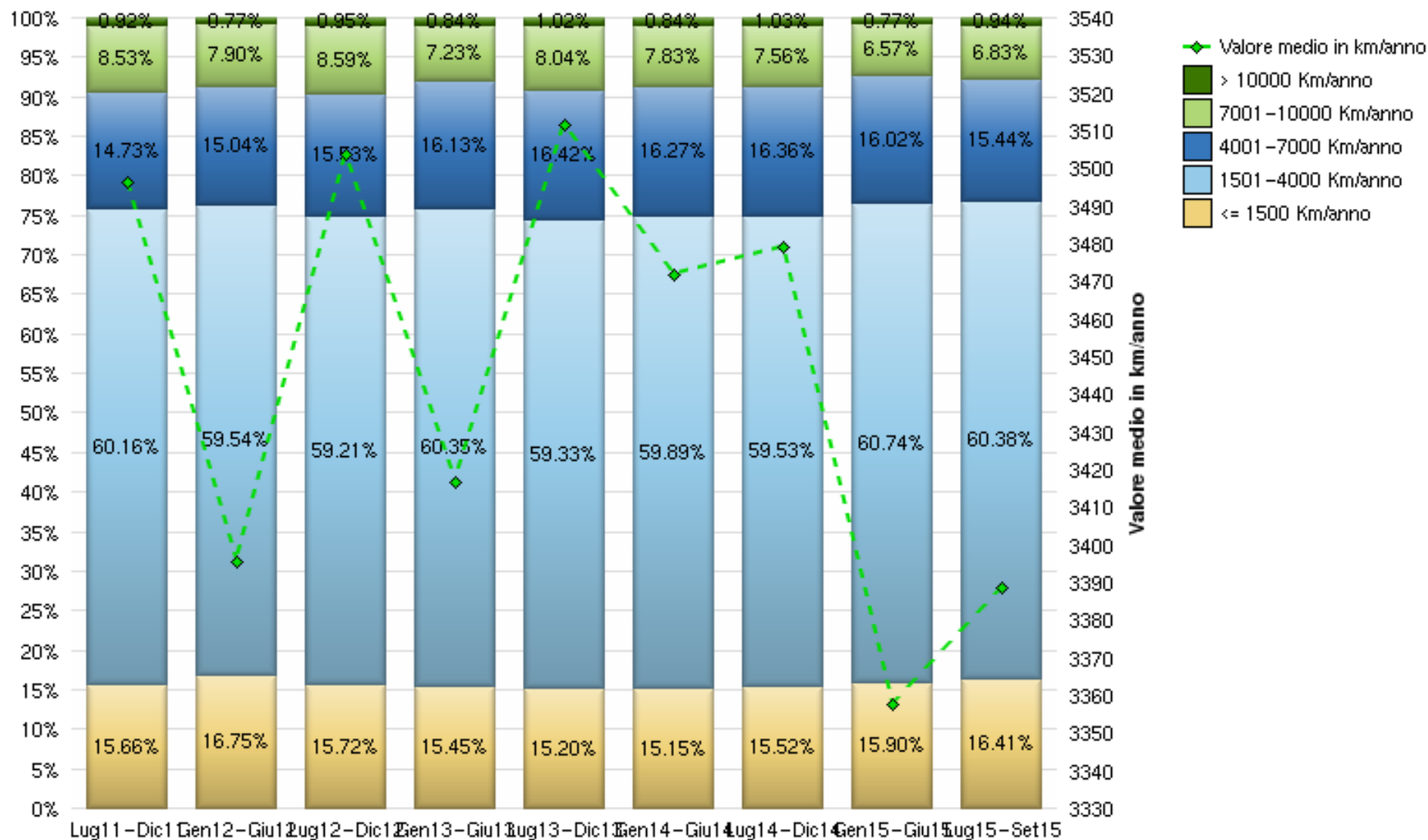
Valore moto nuove - Territorio nazionale



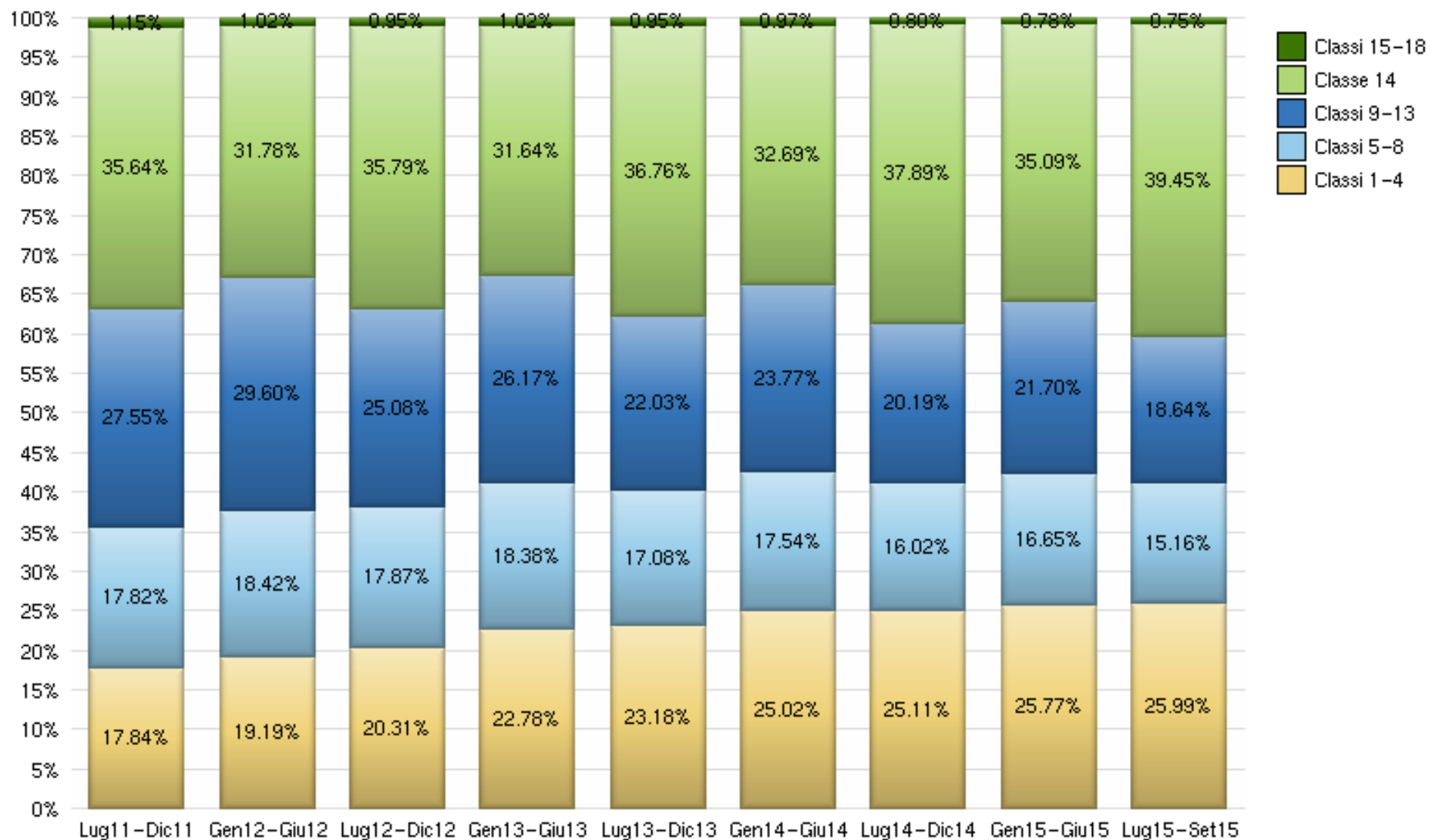
Anzianità moto usate - Territorio nazionale



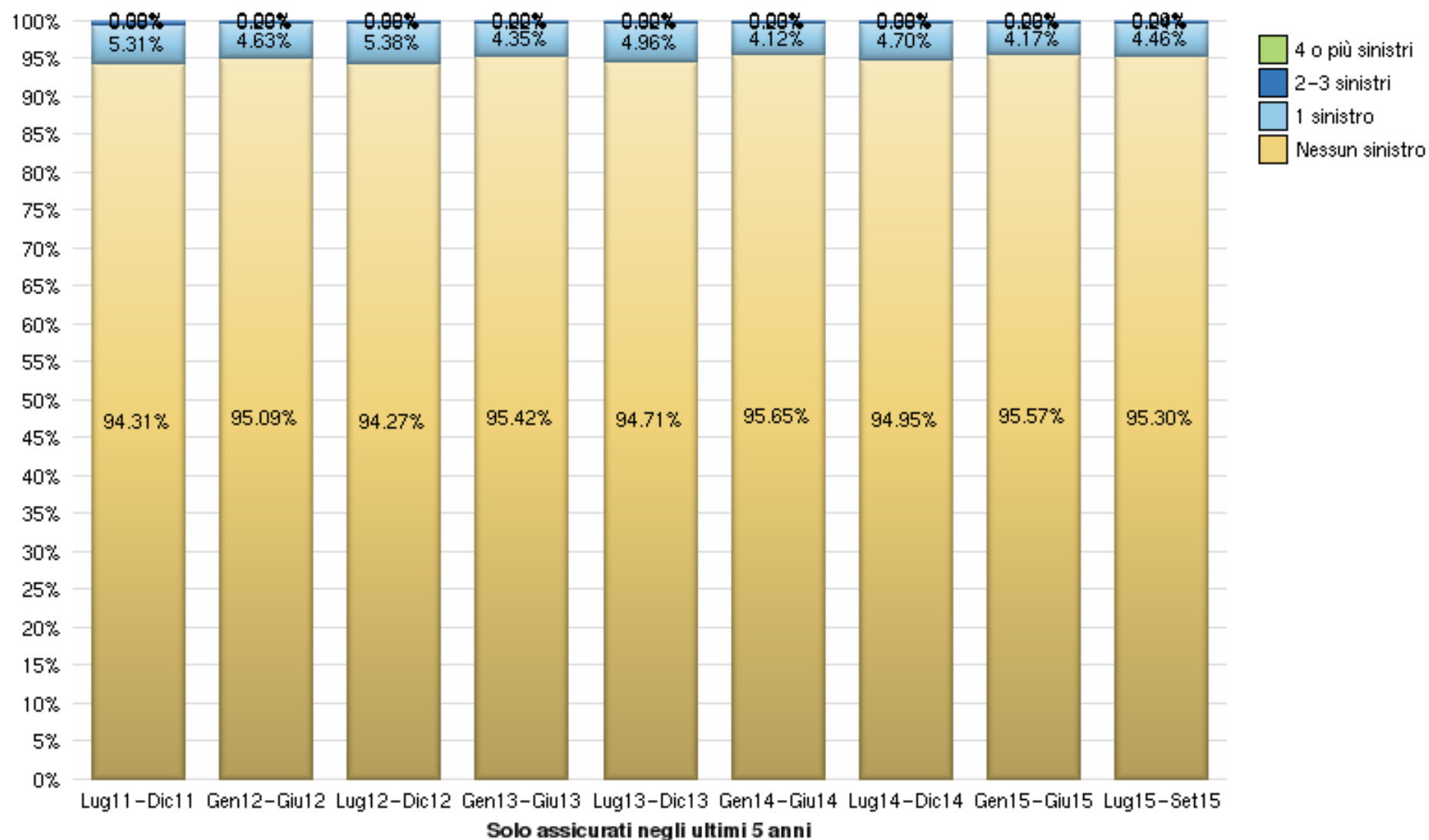
Percorrenza annua media - Territorio nazionale



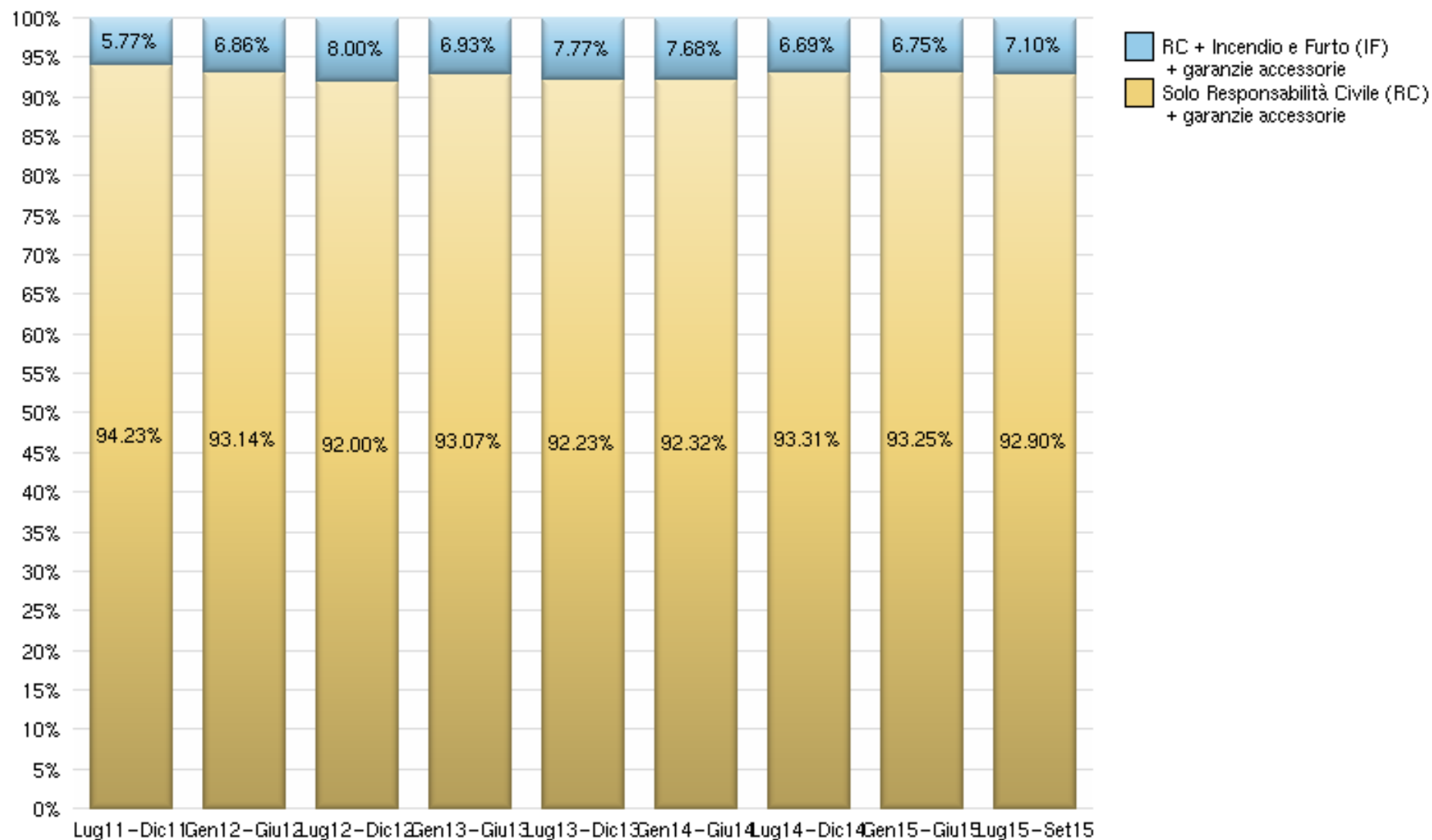
Classe Bonus Malus - Territorio nazionale



Numero di sinistri negli ultimi 5 anni - Territorio nazionale

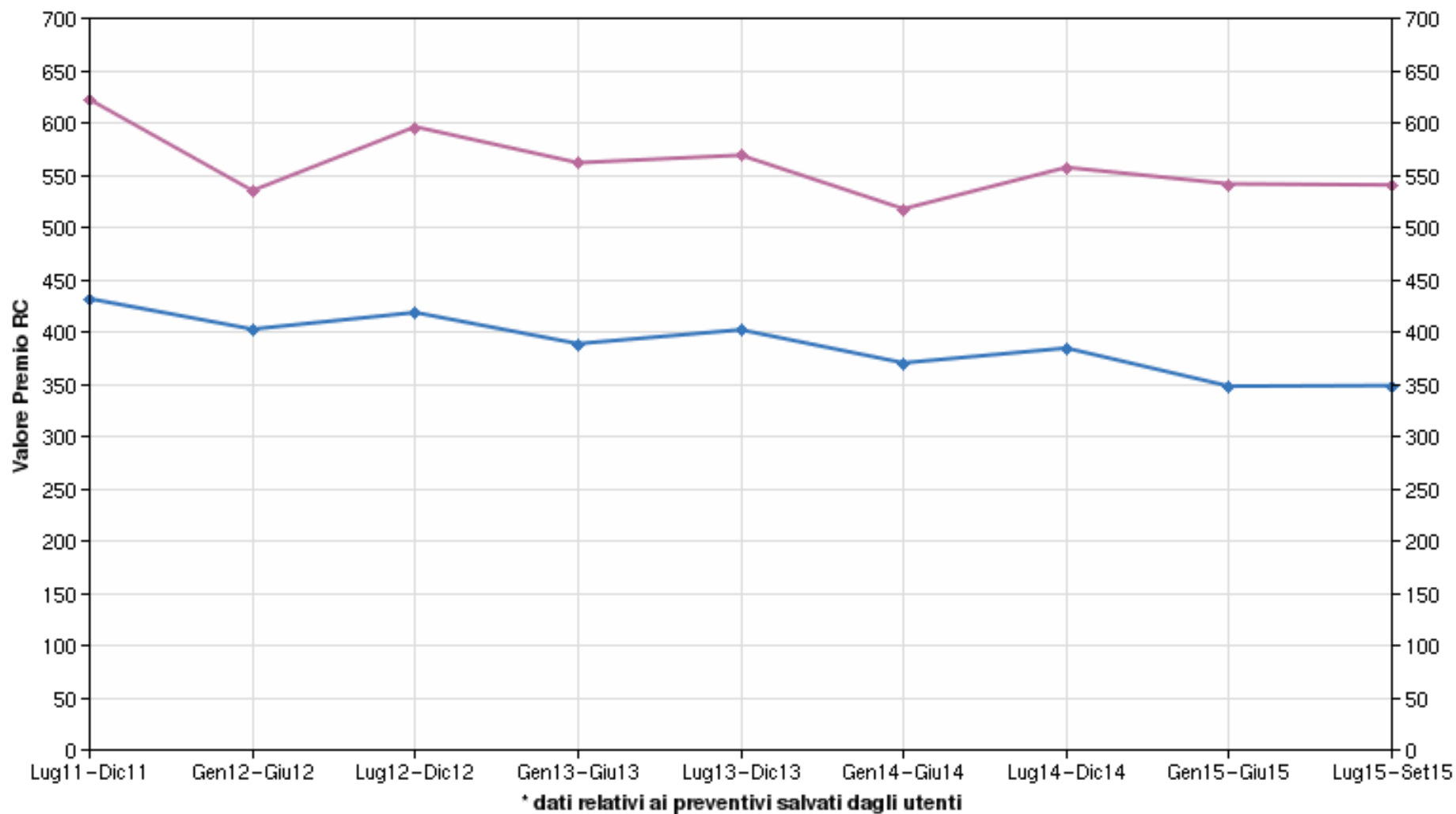


Tipo di copertura assicurativa richiesta - Territorio nazionale

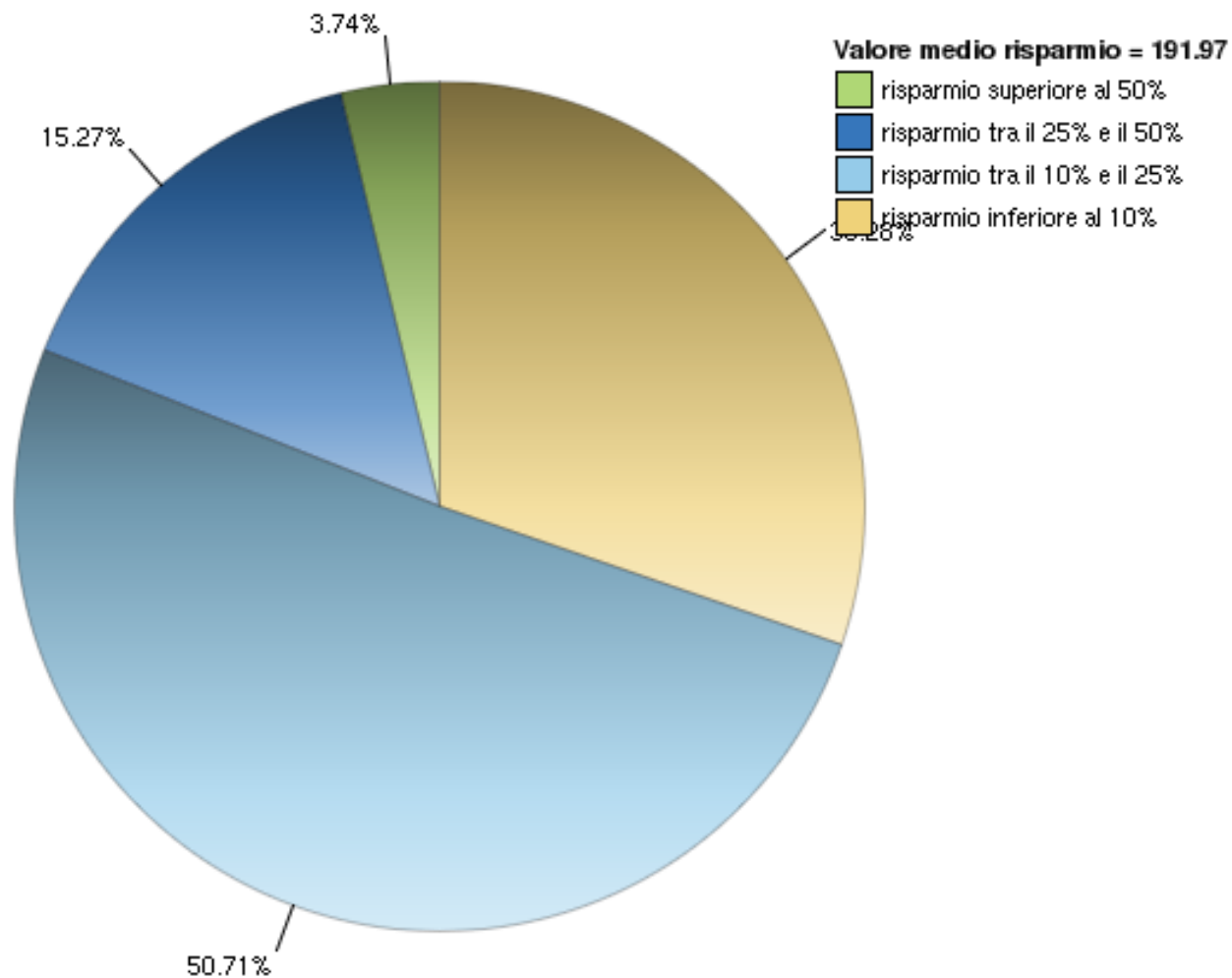


Tariffa media RC e best price RC su cercassicurazioni.it * - Territorio nazionale

◆ Tariffa media RC ◆ Best price RC su cercassicurazioni.it



Dettaglio risparmio RC nell'ultimo periodo - Territorio nazionale



Risparmio medio RC = tariffa media RC - best price