



Osservatorio Assicurazioni Auto

Dati sulle assicurazioni auto in Italia (Lug 2009 - Apr 2015)

Maggio 2015

Avvertenze: gli indicatori relativi all'utilizzo del sito da parte degli utenti non hanno carattere di certezza o scientificità. Inoltre le metodologie e le modalità di calcolo delle informazioni contenute nel presente documento potrebbero essere soggette a errori di impostazione o di implementazione. Pertanto i dati esposti rappresentano una mera tendenza e non possono essere utilizzati per valutazioni univoche.

Esigenza assicurativa: nel mese di aprile si accentua l'**incremento della richiesta di prime polizze per l'acquisto di auto nuove e usate**: nel semestre corrente rispetto al primo semestre 2014 il dato passa dal 6,1% al 6,6% per le auto nuove e dal 14,8% al 16,9% per le auto usate. All'origine di tale incremento vi è la **ripresa del mercato auto, che interessa sia il nuovo che l'usato e che in aprile risulta particolarmente positiva**.

Valore auto nuove: si conferma la **crescita del valore delle auto nuove**, che nel semestre corrente è in media 22.300€.

Anzianità auto usate: nel primo semestre 2015 si mantiene il lieve ma continuo **trend di crescita dell'età media delle auto usate**. Il dato registrato arriva quasi a 9,5 anni.

Tipo alimentazione: nel primo semestre 2015 **crece la percentuale di auto ecologiche** circolanti sul territorio nazionale. Tali vetture costituiscono il 7,5% dell'intero parco auto, mentre nel primo semestre 2014 ne costituivano il 6,8%. Nello stesso periodo di riferimento **aumenta la percentuale delle auto alimentate a gasolio**: il dato passa dal 50% al 50,2% sull'intero parco auto e dal 50,6% a 51,7% sulle sole prime immatricolazioni.

Percorrenza annua media: nel semestre corrente **crece la percorrenza annua media** rispetto al primo semestre 2014. I km percorsi mediamente in un anno infatti passano da 10.500 a 11.000, confermando il trend di crescita registrato a partire dal 2013.

Classe Bonus Malus e numero di sinistri negli ultimi 5 anni: ad aprile si conferma l'**incremento della percentuale di utenti nella prima classe di merito**: il dato passa dal 55,2% del primo semestre 2014 al 55,8% del primo semestre 2015. In linea con questa tendenza nello stesso periodo di riferimento cresce la percentuale di utenti che non ha commesso sinistri negli ultimi 5 anni, che dal 83,4% sale al 83,5%.

Copertura assicurativa richiesta: rispetto al primo semestre 2014 **la percentuale di utenti che sceglie la garanzia Incendio e Furto e altre garanzie accessorie è ancora in forte calo**: dal 25,5% la percentuale scende al 14,8% nel semestre corrente, seppur con una lieve ripresa rispetto al secondo semestre 2014.

Tariffe e risparmio: continua il forte trend di riduzione dei prezzi iniziato nel 2011. In particolare:

- la **tariffa media RC** è diminuita del 2,5% rispetto al primo semestre 2014
- il **best price RC** è diminuito del 8,7% rispetto al primo semestre 2014
- il **risparmio medio** conseguibile tramite la comparazione è pari al 41,0% della tariffa media RC. Il 19,1% degli utenti può risparmiare oltre il 50% sulla sola RC.

Chi è **Segugio.it**

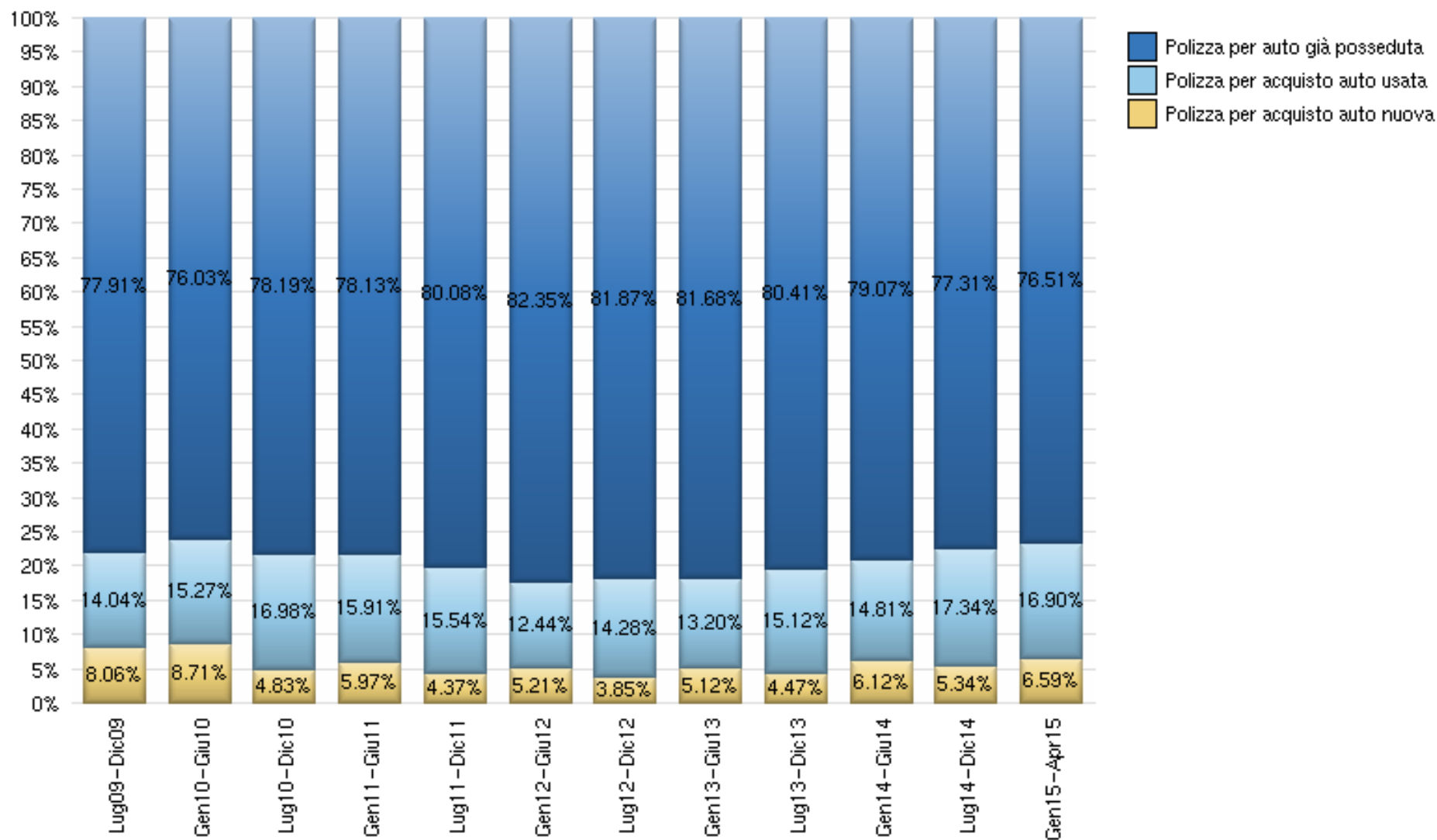
Segugio.it nasce da oltre 12 anni di esperienza nel settore di Gruppo MutuiOnline, società quotata presso il Segmento STAR di Borsa Italiana, leader in Italia nella comparazione multimarca e nell'intermediazione di prodotti di credito ed assicurativi. L'indipendenza di Gruppo MutuiOnline da gruppi bancari e assicurativi ne rafforza l'imparzialità e l'orientamento verso i consumatori.

Segugio.it compara via internet in modo chiaro, trasparente e gratuito le migliori assicurazioni auto e assicurazioni moto, con un notevole risparmio di tempo e di denaro per i propri utenti. Su **Segugio.it** è inoltre possibile confrontare mutui, prestiti e conti. Il sito ed il marchio **Segugio.it** fanno capo alla società Segugio.it S.r.l., interamente controllata da Gruppo MutuiOnline S.p.A. Il servizio di intermediazione assicurativa di Segugio.it è gestito da CercAssicurazioni.it s.r.l., broker assicurativo iscritto al RUI numero B000278298.

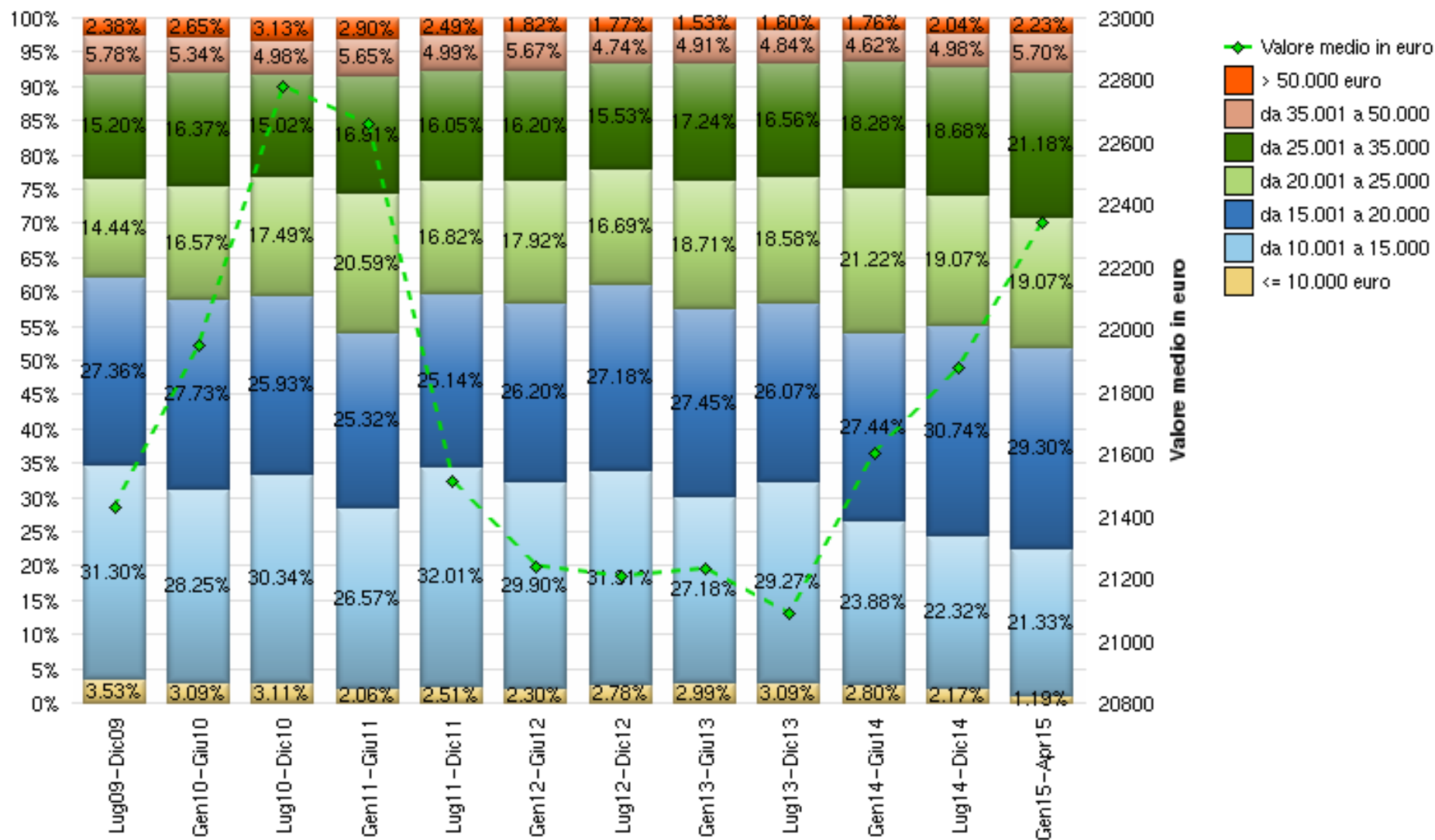
Indice dei contenuti

- 04 Esigenza assicurativa
- 05 Valore auto nuove
- 06 Anzianità auto usate
- 07 Tipo di alimentazione (tutte le auto)
- 08 Tipo di alimentazione (solo auto nuove)
- 09 Percorrenza annua media
- 10 Classe Bonus Malus
- 11 Numero di sinistri negli ultimi 5 anni
- 12 Tipo di copertura assicurativa richiesta
- 13 Tariffa media RC e best price RC su cercassicurazioni.it *
- 14 Dettaglio risparmio RC nell'ultimo periodo

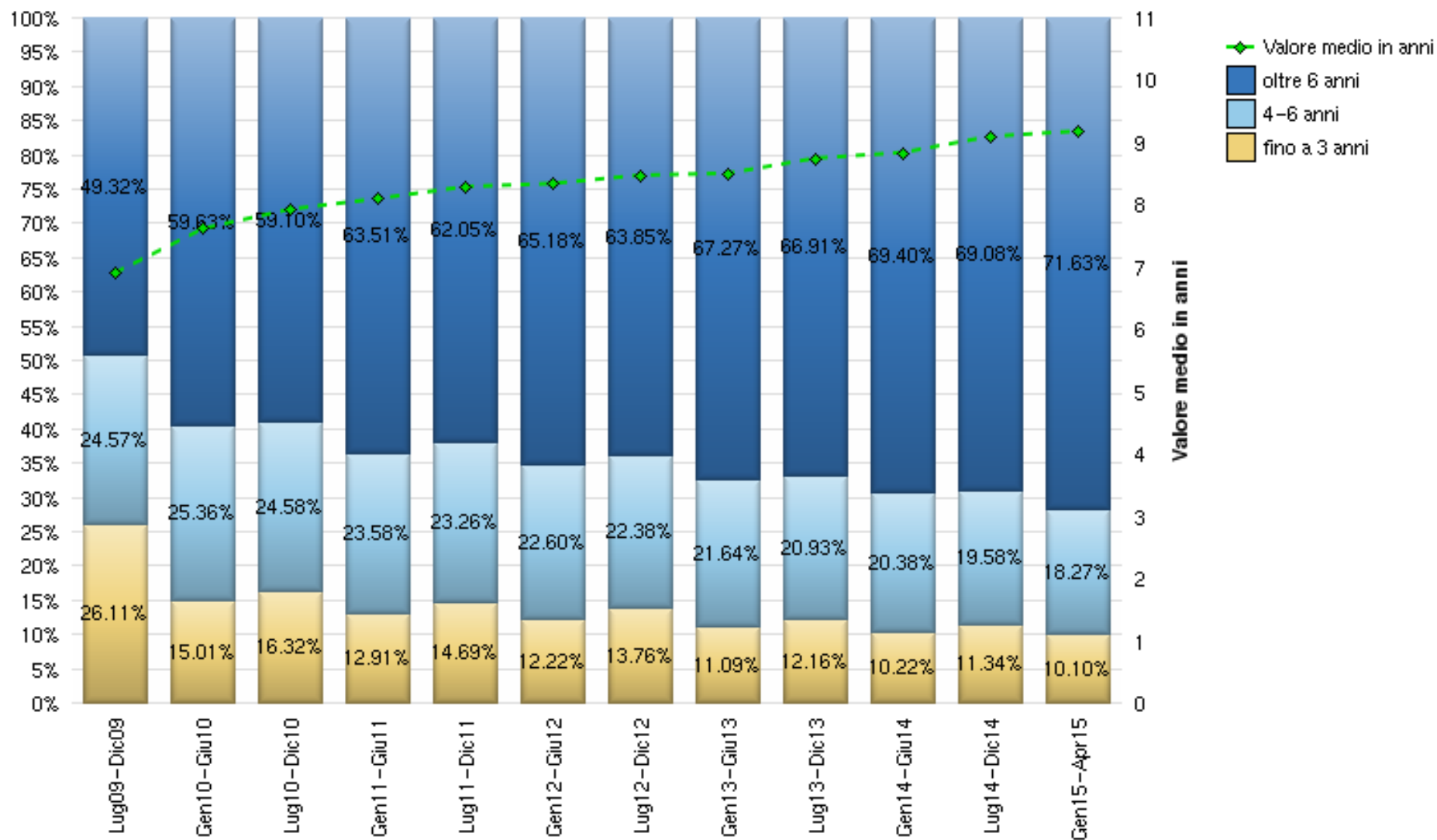
Esigenza assicurativa - Territorio nazionale



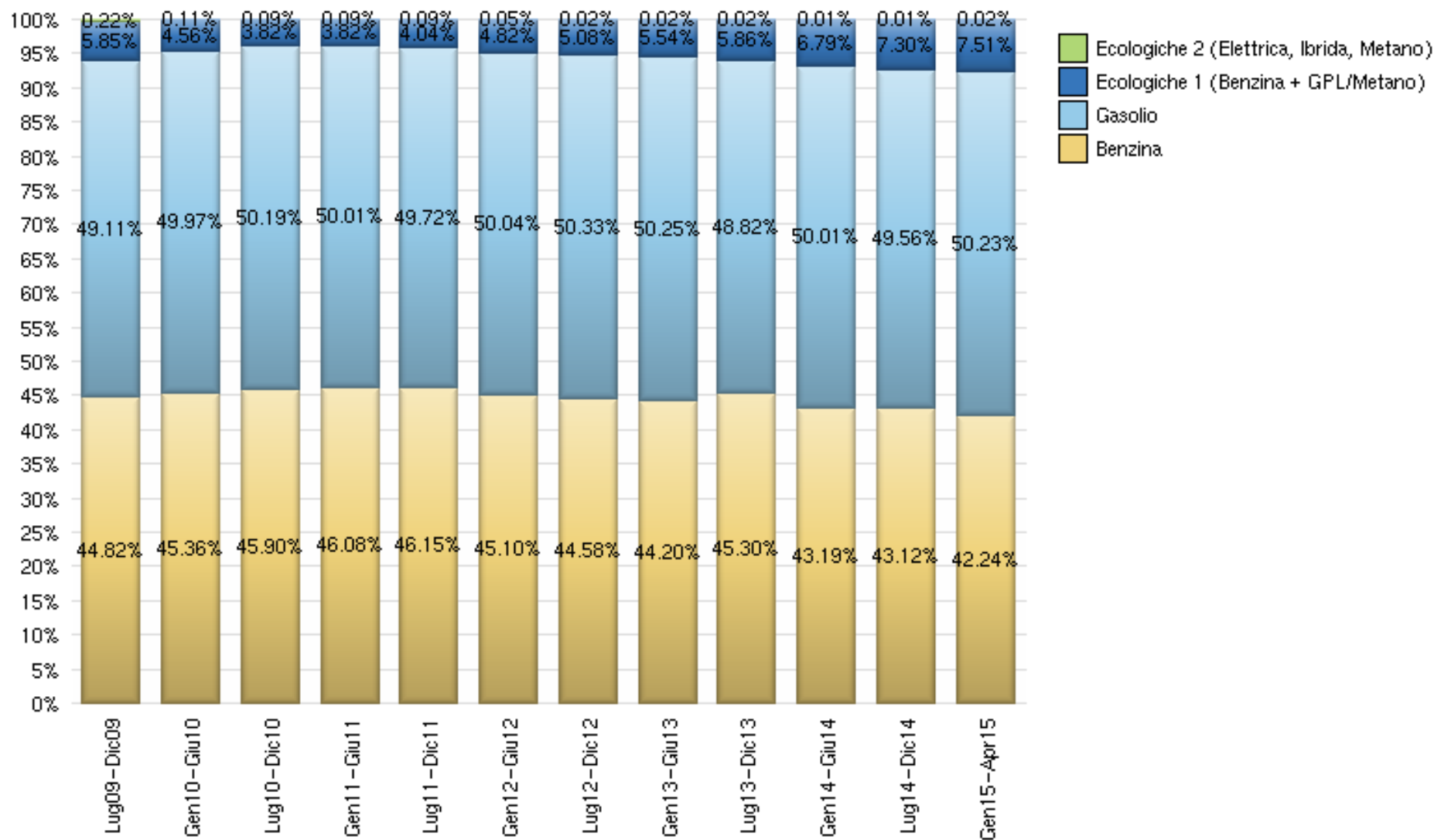
Valore auto nuove - Territorio nazionale



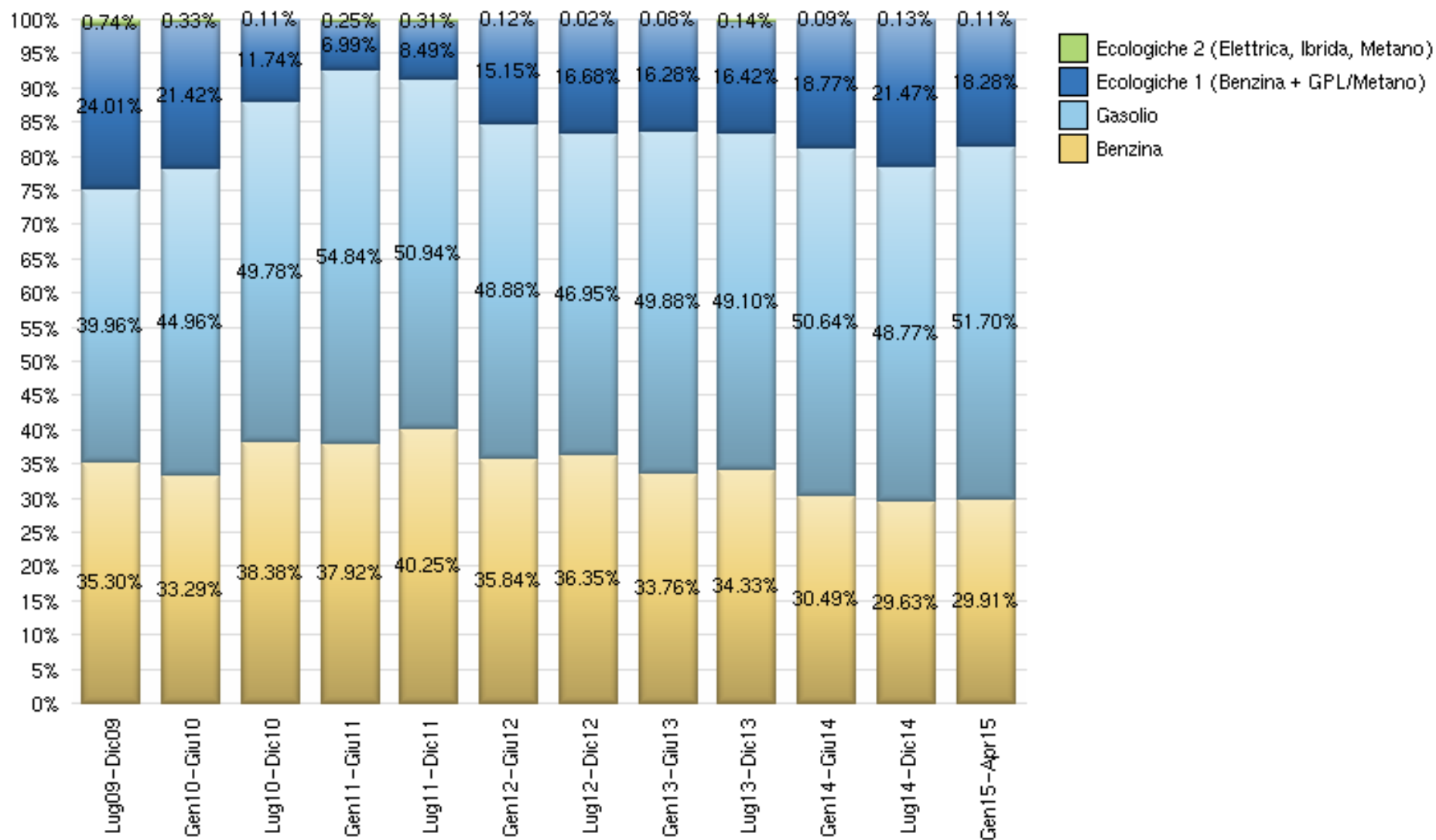
Anzianità auto usate - Territorio nazionale



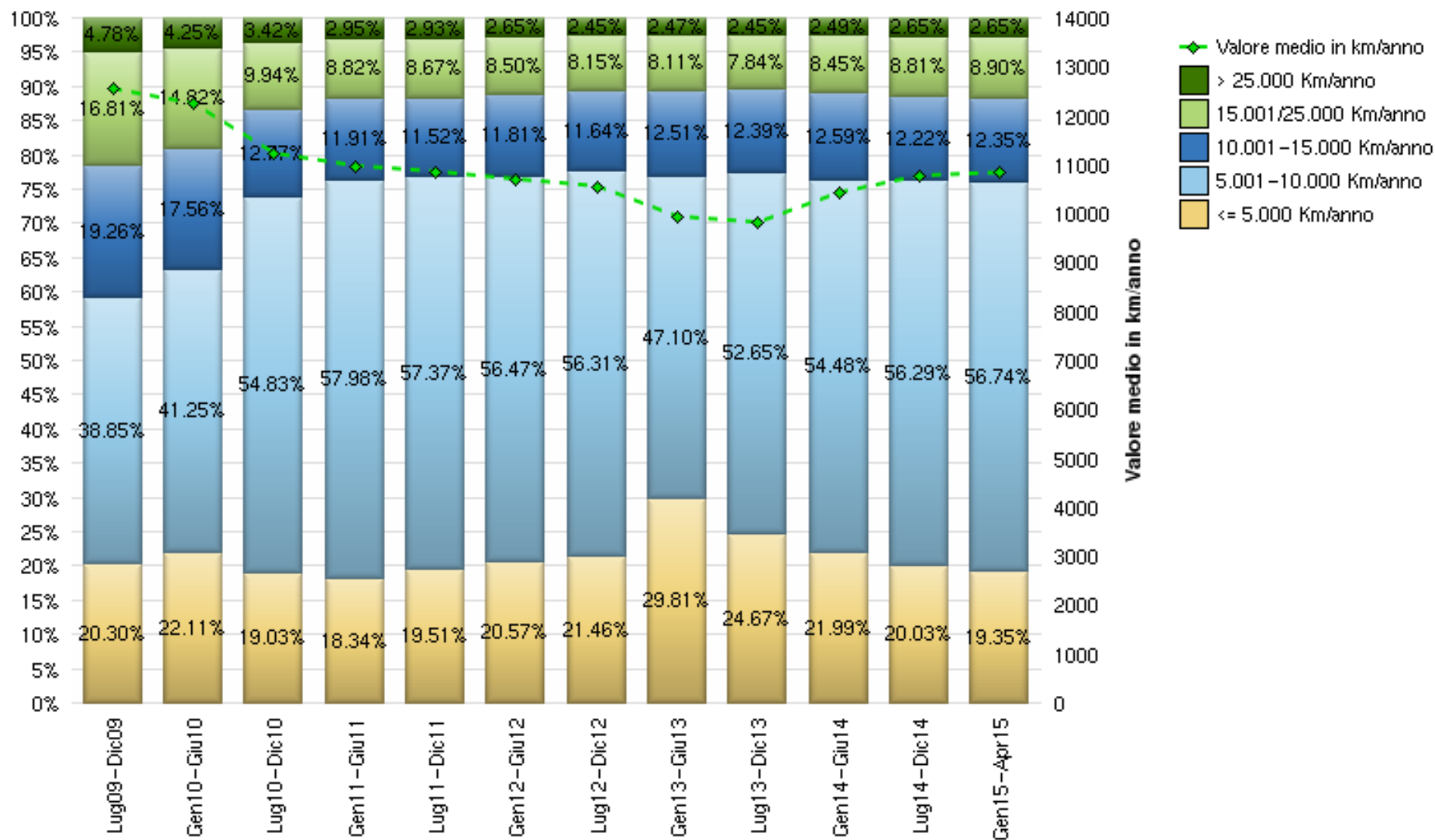
Tipo di alimentazione (tutte le auto) - Territorio nazionale



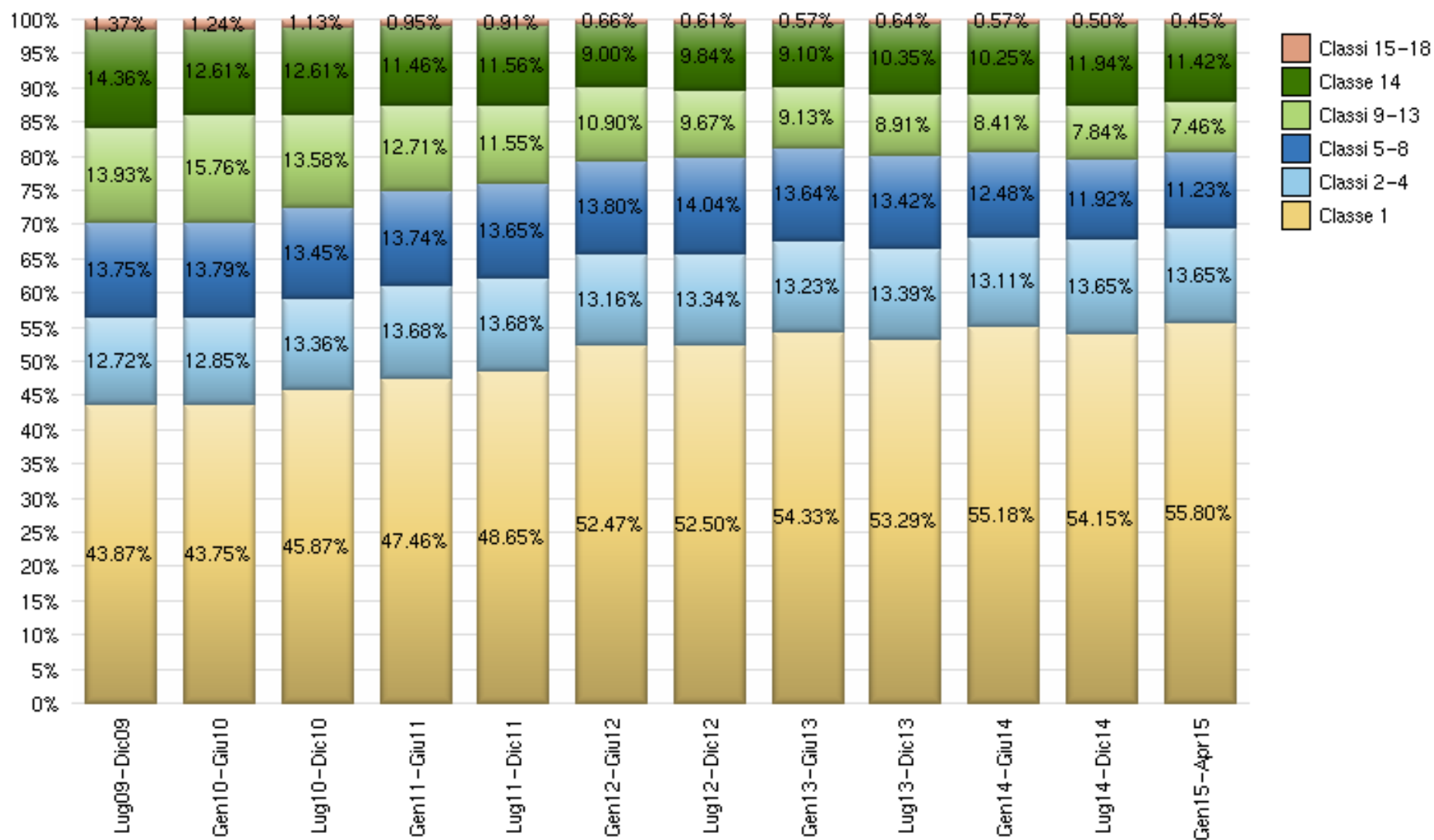
Tipo di alimentazione (solo auto nuove) - Territorio nazionale



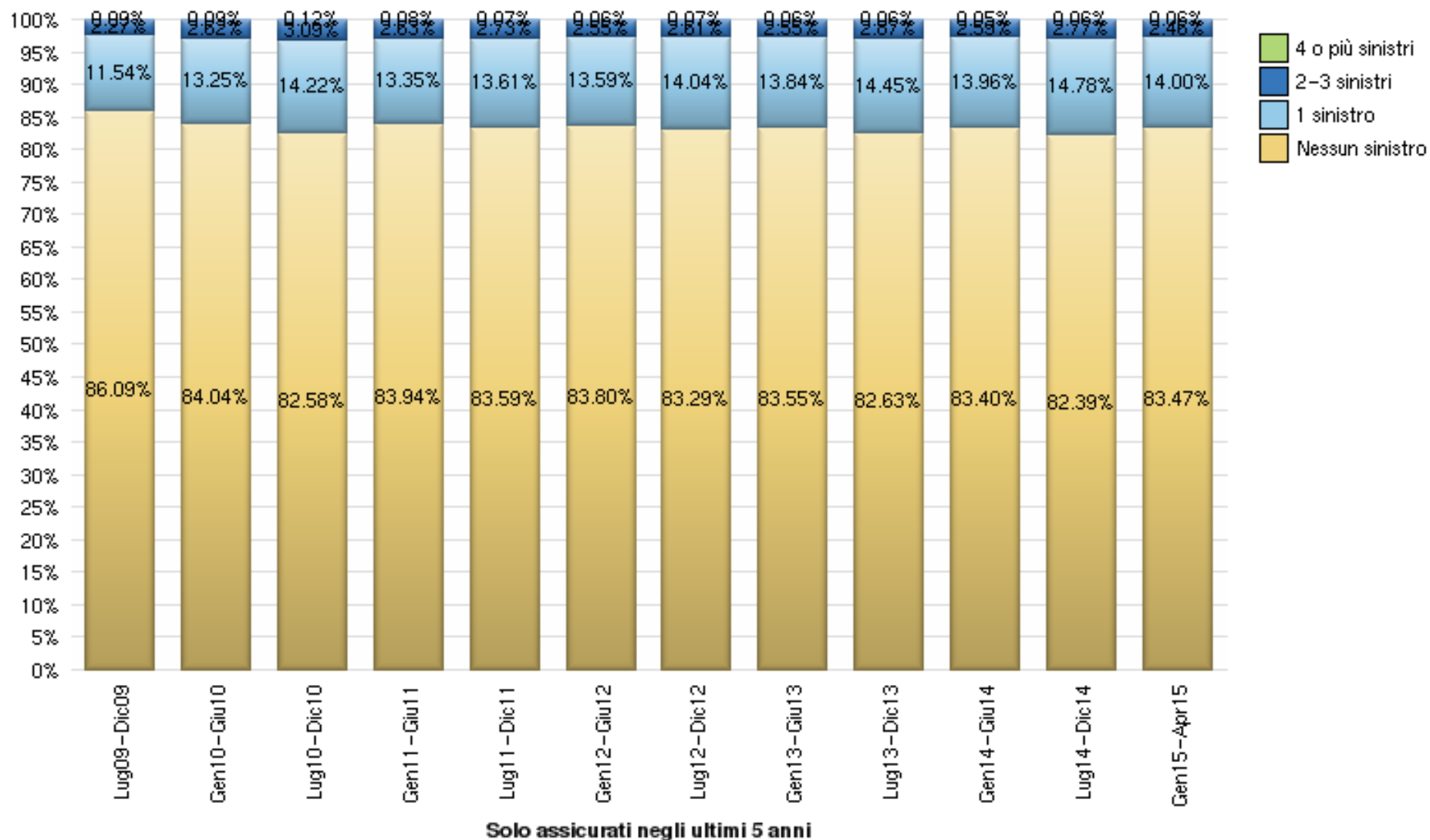
Percorrenza annua media - Territorio nazionale



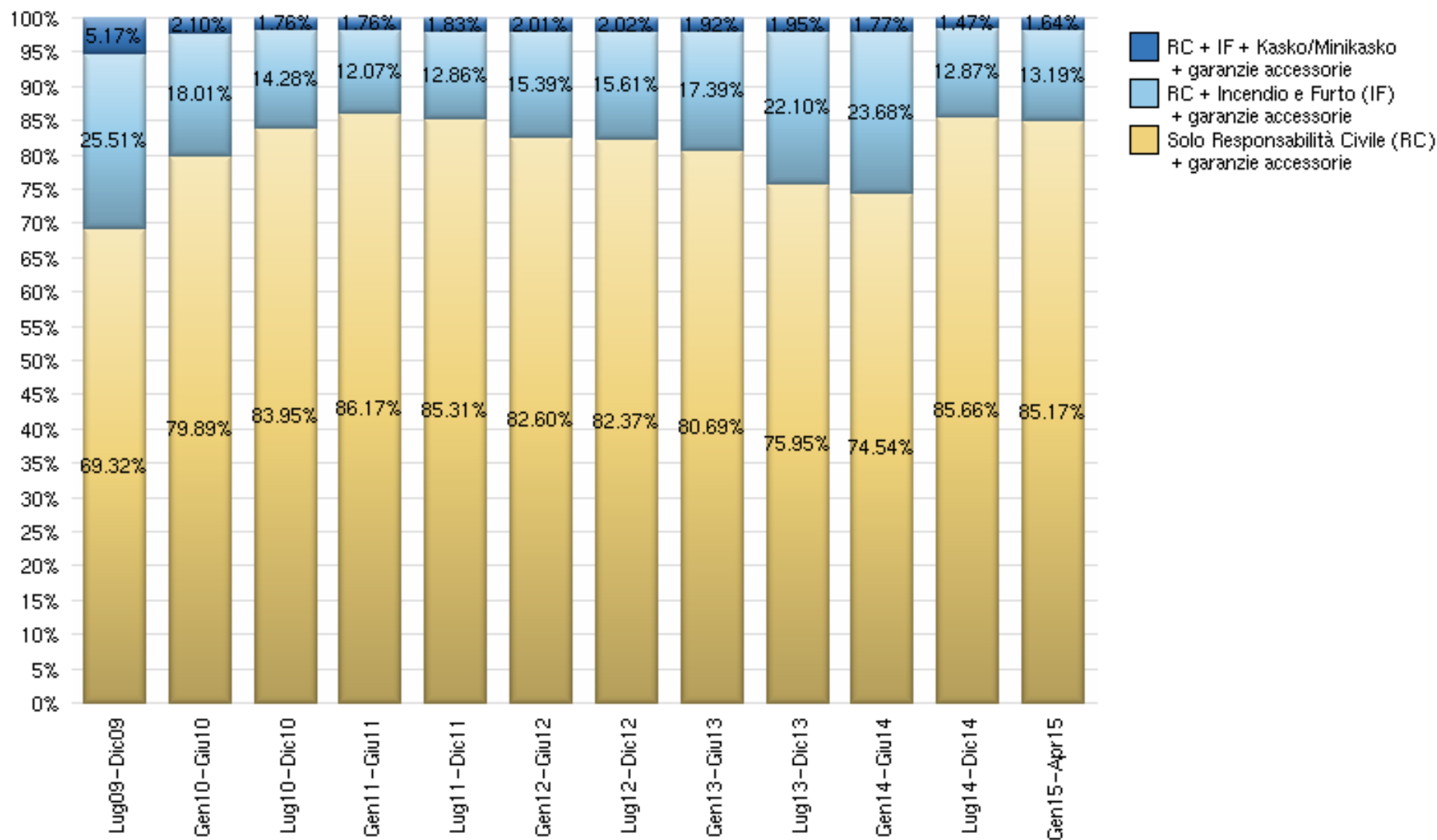
Classe Bonus Malus - Territorio nazionale



Numero di sinistri negli ultimi 5 anni - Territorio nazionale

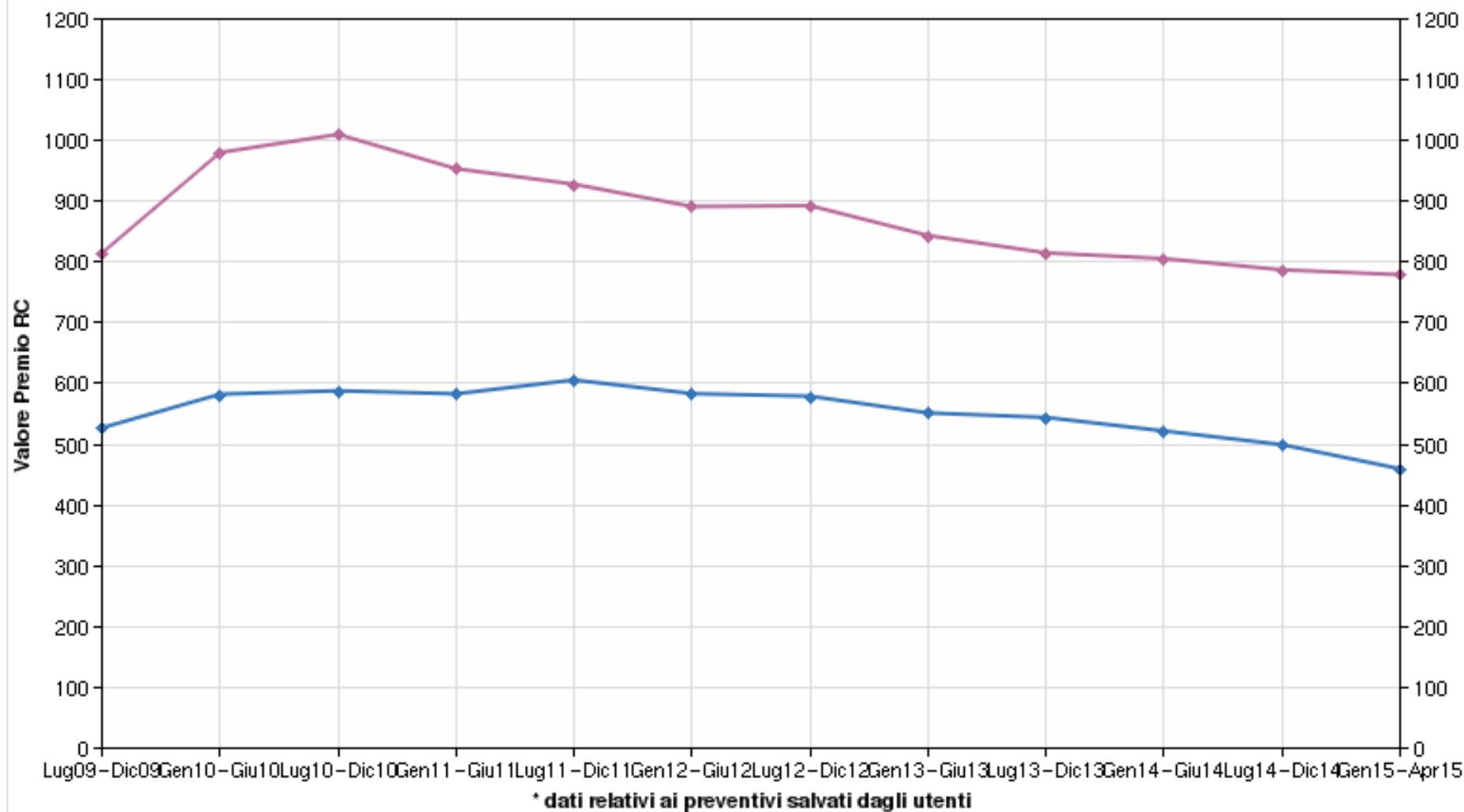


Tipo di copertura assicurativa richiesta - Territorio nazionale

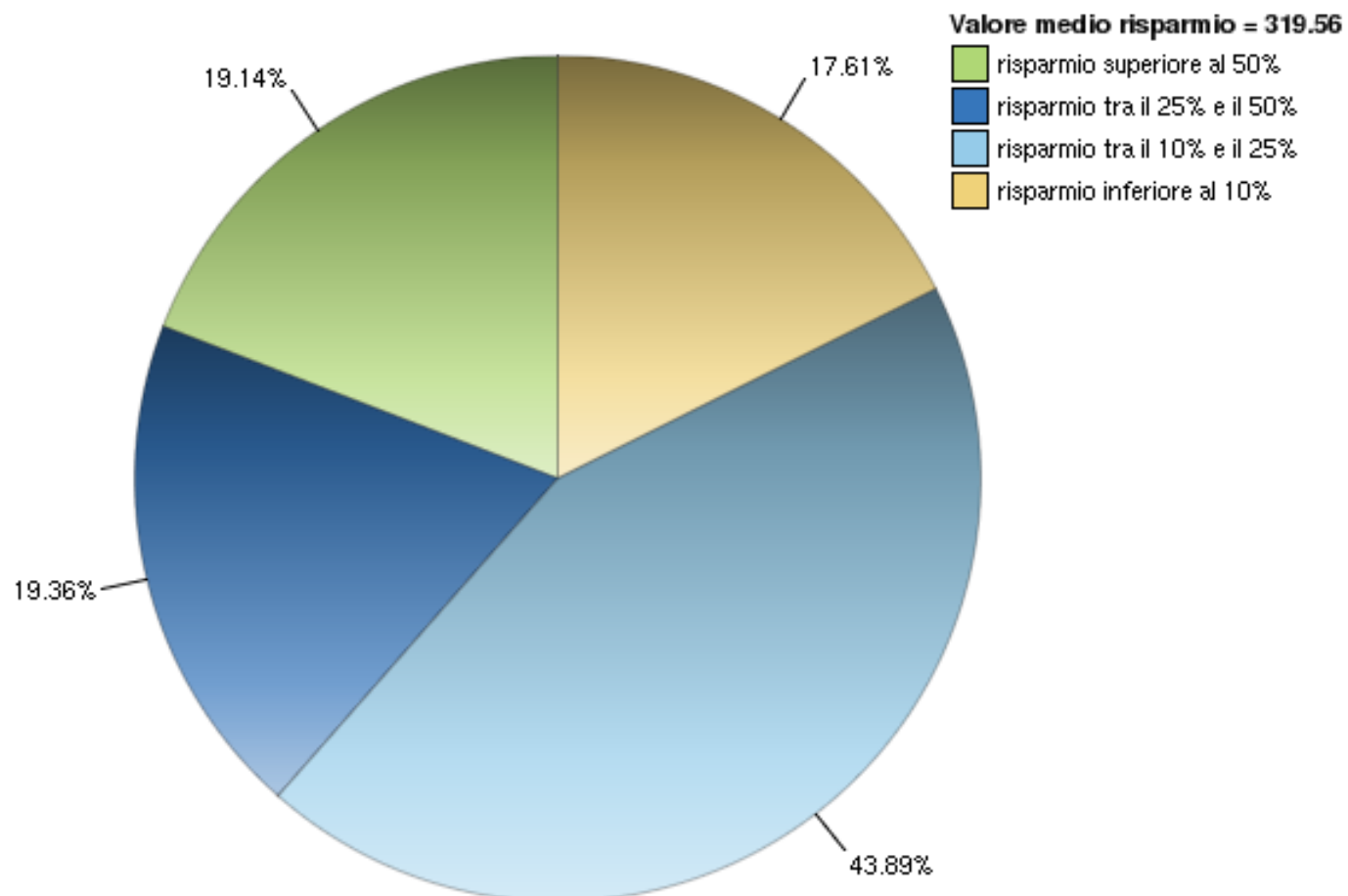


Tariffa media RC e best price RC su cercassicurazioni.it * - Territorio nazionale

◆ Tariffa media RC ◆ Best price RC su cercassicurazioni.it



Dettaglio risparmio RC nell'ultimo periodo - Territorio nazionale



Risparmio medio RC = tariffa media RC - best price